

製品を安全にご使用いただくために

釣竿 使用方法に関する事項

■釣竿は素材の特性上、電気をよく伝えます。高圧線・線路・鉄柵等の電線に近づけただけでも感電して死亡事故の原因となります。これらの近くでは絶対に使用しないようご注意ください。また、移動時には必ず竿をたたんでください。 ■落雷による感電にご注意ください。雷が発生した時は、ただちに釣竿から離れ、安全な場所に避難してください。 ■キャストイング時には周囲に人がいないか等、十分に安全を確認してください。 ■根掛かり(障害物に仕掛けが絡み外れない状態)した時はできるだけ糸を手に取り、引っ張って切ってください。その際、手袋やタオル等で手を保護してください。無理に竿をおったりすると、竿が折れたり、切れた仕掛けが飛んできて、けがをされるおそれがあります。

リール 使用方法に関する事項

■糸が勢いよく出ている時は糸に触れないでください。糸で指を切るおそれがあります。 ■回転しているハンドル、ローター、スプール等には触れないでください。けがをされるおそれがあります。 ■両輪リールは糸をリードするレベルウィンドの所に指を近づけて釣りをしないでください。指をさされてけがをされるおそれがあります。 ■ハンドルとボディの間に手をささないよう注意してください。

ストレージタックルバック 使用方法に関する事項

■耐荷重は約80kgですが局所的かつ一点に力が加わる使い方はお控えください。 ■耐荷重は静荷重での数値です。勢いよく座るなど瞬間的に力を加えると荷重内でも破損や変形、転倒の恐れがあります。 ■座る時は、TOPの蓋に対し垂直に体重を乗せる様に座ってください。蓋の端に腰掛けるような座り方をすると、従来の強度が得られなくなり。 ■座る時は、ファスナーを閉じた状態で座ってください。 ■高温な場所での使用は避けてください、EVAが変形などを起こす可能性があります。 ■バックを踏み台代わりに使わないでください。 ■製造上の都合により、細かな傷や擦れ等が生じている物もありますが、使用上の問題はございません。予めご了承ください。 ■ロッドホルダーをご使用の際は転倒や脱落などに十分ご注意ください。 ■ロッドホルダーをご使用の際は強風、微風を問わず自己責任にて使用してください。バックが倒れ、ロッドが折損・リール等に傷・その他タックルが破損しても補償しかねます。

●本カタログに掲載している製品は、2025年1月現在のものです。 ●仕様・カラー・デザイン等につきましては改良等のため予告なく変更する場合があります。●写真の色は印刷などの関係により、実際の色と多少異なる場合があります。 ●ご注文いただく時期や数量により、その商品・カラーに遅れが生じご提供できない場合がございます。

SLASH <https://slash-fishing.jp/>

OFUJI FISHING TACKLES CO.,LTD.
No.10-19, SANGENYAHIGASHI 3-CHOME,TAISHO-KU,OSAKA,551-0002 JAPAN
Tel. 06-6555-0808



SLASH
SLASH YOUR WAY TO NEW POSSIBILITY

CONCEPT CATALOGUE 2025

新しい可能性を切り開いて進む。

SLASH YOUR WAY TO NEW POSSIBILITY

「SLASH」はこれまでの価値観に依存することなく、既存の概念を打ち破ることにより新しい価値観「可能性」を創出します。アングラ目線 - 釣り人としてのモノづくり、さまざまなゲームフィッシングシーンの中で体感されるであろう「楽しさ」、「快適」、「満足」。そこに「SLASH」の考える新しい“可能性”というエッセンスを加えることにより、常に新しい価値観、未だ体感したことのないようなフィーリングを創造し続けていきます。

すべては、まだ知らないゲームフィッシングの未知なる楽しさのために。

OUR ROD FEATURES

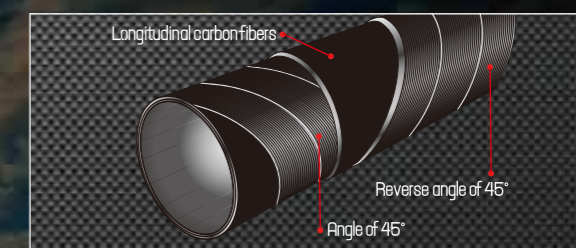
新しい可能性を追い求めて誕生した独自構造

ネジレやタワミを抑える強化カーボンプリプレグ



カーボン繊維をX状に織り込むことにより、キャスト時の不要なネジレやタワミを抑え、パワーロスをも最小限にとどめることが可能となりました。この素材の採用により、トルク性能と強度が格段に飛躍し、キャスト時の精度や飛距離の向上など、ブランク本来の性能が最大限に発揮できます。

更なる進化を遂げたブランク製法



斜め45度にカーボン繊維が通るようにカットされたカーボンプリプレグ。この素材を採用して交互に45度・135度になるように巻きつけたブランクは、ネジレ剛性を向上させ、細身で高感度・トルクフルなロッドを生み出しました。実釣においては、感度・操作性・キャストビリティ・トルクにおいて揺るぎない真価を発揮します。



ハーフフルソリッドカーボン

#1を全てカーボンソリッドにする事で、魚やイカの繊細なアタリを感知し、カーボンソリッドならではの追従性能でターゲットが暴れにくく、バラシを軽減してくれます。幅広いルアーウエイトも特徴。



ビルトインカーボングリップ

リアグリップを一体化成形する事で軽量化と感度の向上に貢献。ダイレクトに伝わる感度を体感してほしい。



X-GRID製法

カーボンテープをX状に巻く「クロスグリッド製法」。ハリを持たせながらも絶妙な曲がりみせ、繊細なアタリも逃さない高感度設計の製法。

CONTENTS

ARCARD AIR METAL..... 03	SILENT VISION..... 13	POUCH&BAKKAN 23
ARCARD METAL GAME..... 04	COAST THIEF..... 14	CASE&ROD HOLDER..... 24
ARCARD SHELF..... 05	QUARTED..... 15	BAG..... 25-26
ARCARD TIP GAME..... 06	RIGID..... 16	TIP GUARD&GEAR..... 27
ARCARD EXCEED..... 07	CODE DELTA..... 17	GEAR..... 28-32
ARCARD REAL X..... 08	LANDING TOOL..... 18	METAL JIG (offshore)..... 33-34
ARCARD FLEX..... 09	CAP..... 19	METAL JIG (SLJ・shore)..... 35
SPARIDAE PRESTEP..... 10	HAT&CAP..... 20	WORM..... 36
FULLSAIL THIEF..... 11	CAP&GLOVE..... 21	METAL SUTTE..... 37
AQUA VISION..... 12	GAME VEST&BUCKET&ROD HOLDER..... 22	SUTTE&SINKER..... 38



Triple Concept

究極のイカメタル&オモリゲーム

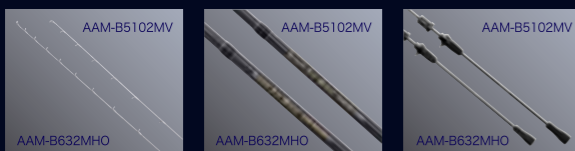
軽量
×
超高感度
×
追従アクション



Arcard Air Metal [アーカード エアメタル]

軽さ・感度・身切れにくい追従アクション

絶対感度とも言うべき穂先とブランクスを手に入れたアーカードエアメタル。高い集中力を持続する為の大幅な軽量化、繊細化するイカからのアタリを捕える穂先やブランクス。エギやスッテを動かしつつ、しっかりと追従するアクションを纏った至極のモデル。逆光やライトの干渉を最小限にするガイドスレッド仕様。



ティップコンセプト
アクション別に感度と操作性に拘った究極のTIPセクション。チタンティップ採用のモデルは水面下の状況を把握する事を重視。ベイトオモリモデルは、感度・軽さ・操作性を高次元に融合したカーボンソリッドティップを採用。

ブランクスコンセプト
ヘリカルコアカーボンに、クロスグリッド製法を採用した高感度、軽量化ブランクスを採用。適度な張りや追従するブランクスは、身切れなどの防止にも一役買っている。

グリップコンセプト
軽量セパレートシートを採用し、グリップ周りを軽量化。シートフードにHPSを採用し、フードコレクションもさることながら、たつきアクションの際には、段差部分に指をかけることでパーミングが安定し、アクションさせ易い。



AAM-B5102MV イカメタル パーチカルセンシティブモデル

パーチカルセンシティブモデルは、軽量化とチタンティップ採用により、捕えづらいアタリをしっかりと伝え、潮流の変化など様々な情報も目感度と共に感じる事が出来るROD。うねりや風、波がある時などは、不要なバタつきを吸収しスッテやメタルを安定させやすく、風の場合は、メタルやドロップにまとわりつくイカの挙動すらわかる高感度設計。

●ヘリカルコアカーボン ●クロスグリッドカーボン ●チタンティップ ●チタンフレームトルザイトリング ●スパイラルガイドセッティング

AAM-B632MHO オモリ 大剣ベイトオモリモデル

大剣狙いを含むオモリ釣法においては適度な張りや粘りと感度が要求される。張りや粘りを両立した曲がりへの拘りと高感度カーボンソリッドティップの軽さ、操作性を追求したベイトオモリモデルは、大幅な軽量化を施しつつも大剣の繊細なアタリを感じ、身切れを防ぐ設計。40号までのオモリならこのベイトモデルがフルシーズン活躍するでしょう。

●ヘリカルコアカーボン ●クロスグリッドカーボン ●高弾性カーボンティップ ●チタンフレームトルザイトリング

AAM-B632HO オモリ 大剣ベイトオモリ・深場早潮モデル

早潮・深場における抵抗感を考慮し、張り・粘り・曲がりを最大限まで抑ったベイトオモリモデル。高感度カーボンソリッドティップの操作性を追求したモデルで、潮流等の抵抗感のある中でもケンサキイカ独特の繊細なアタリを感じ、柔軟なアクションが身切れを防ぎ釣果へと導きます。50号オモリまで対応可能で深場や激流攻略の唯一無二のRODとして活躍してくれるでしょう。

●ヘリカルコアカーボン ●クロスグリッドカーボン ●高弾性カーボンティップ ●チタンフレームトルザイトリング

ARCARD AIRMETAL	Length(cm)	Weight(g)	Sinker Wt(号)	Sutte Wt(号)	Line Wt(PE)	Price(税抜)	JAN
AAM-B5102MV:2PCS	178	81	—	MAX30(113g)	MAX0.8	¥44,000	070721
AAM-B632MHO:2PCS	191	88	MAX40(150g)	—	MAX1.0	¥48,000	070738
AAM-B632HO:2PCS	191	95	MAX50(188g)	—	MAX1.2	¥49,000	070745

NEW



Arcard Metal Game

大剣サイズのマイカだろうと、曲げて・獲る。今やフィッシングシーンに欠かせないジャンルのイカ釣り。イカメタルでのケンサキイカ、オフショアスクイッドゲームのアイテムをより専用RODとしてブラッシュアップ!ふわっと持ち上げるアタリや繊細なイカパンチ、スッテやエギにじゃれつくイカの動向までも分かるような繊細な穂先を搭載し、目感度と共に掛けていく。大剣の引きにも耐え・粘る、「曲げて・獲る」RODの誕生です。

パーチカルセンシティブモデル AM-B562HFC

ツツイカ類の繊細なアタリとホバリングによる持ち上げアタリをとらえ、身切れを最大限に防ぐ追従アクションを両立した「ハーフソリッド(HFC)」を採用!パーチカルな釣法で、曲げて獲る醍醐味をダイレクトに感じ取れます。スパイラルガイド・穂先部分LDBガイドに加え、視認性をさらにUPさせた塗装とスレッド仕様。

●目感度のUP ●長さ(取り回しUP) ●HFC ●追従アクション

大剣ベイトオモリモデル AM-B682HFCO

大剣狙い・食い渋り対策のケンサキイカオモリ釣法において、適度な張りや粘りと感度で高次元に対応できる、「竿を曲げて、大剣を狙う」オモリ専用ROD。HFCならではの、身切れも防ぐ追従アクションかつオートマッチックにさせるアクション。目感度をUPさせ、釣れた瞬間を直撃し、ヘビーウェイトを使いやすいベイト仕様。

●目感度のUP ●HFC ●ヘリカルコア ●追従アクション

掛け合わせセンシティブモデル AM-B632HFC

ケンサキイカの繊細なアタリを感じ、掛け合わせるアクション設計。小ぶりなイカの小さなアタリでも感じ取り、合わせを決めるまでのタイムラグを極力少なくし、しっかりフッキングすると共にHFCならではの追従アクションでバラシを軽減する仕様。パーミングトリガーシートとの一体感と相まって細かなアクションもつけやすく、スパイラルガイド・穂先部分LDBガイド仕様でトラブルも軽減。

●HFC ●PTSMトリガーシート ●追従アクション ●ヘリカルコア

スピニングオモリモデル AM-S702HO

チューブラーのオモリアクションを見直し、キャストやロッドワークによる誘いなどの操作性を向上させたモデル。オモリグリップによって重要なフォールの「間」をコントロールする為の有効レンジにも拘り、オートマッチックにケンサキイカが乗るアクションに設計。40号までのシンカーに対応。様々な海域でスピニングオモリを堪能してほしい。

●チューブラーモデル ●フォールの間が取りやすい有効レンジ ●オートマッチック乗せアクション ●#1:ヘリカルコア ●#2:ヘリカルコア+ヘリカルX



ティップセクション

このRODのコンセプトの「曲げて・獲る」の最も重要なポイントである。視認性を上げるためのカラーリングに、適度な反発力を持ちながらTIPが曲がって追従していくアクション。曲げて獲ることをベースに作りこんだ設計。

ブランクスコンセプト

ヘリカルX&ヘリカルコアカーボンコンセプトのハイトルなブランクス。ベイトモデルはスパイラルガイドセッティング仕様で、ライントラブルなども軽減。大剣バラソルサイズもリフトするブランクス設計。

グリップコンセプト

軽快にシャクル、ターゲットをリフトする、この時のシートポジションは重要。それぞれのアクションによって最適なポジションを設定。掛けてからの「獲る」が楽に感じられるグリップ長コンセプト。

ARCARD METAL GAME	Length(cm)	Weight(g)	Sinker Wt(号)	Sutte Wt(号)	Line Wt(PE)	Price(税抜)	JAN
AM-B562HFC:2PCS	168	109	—	MAX30(113g)	MAX1.0	¥27,000	068032
AM-B682HFCO:2PCS	203	124	MAX40(150g)	—	MAX1.2	¥29,000	068049
AM-B632HFC:2PCS	191	114	—	MAX30(113g)	MAX1.0	¥28,000	071513
AM-S702HO:2PCS	213	116	MAX40(150g)	—	MAX1.0	¥29,000	071506

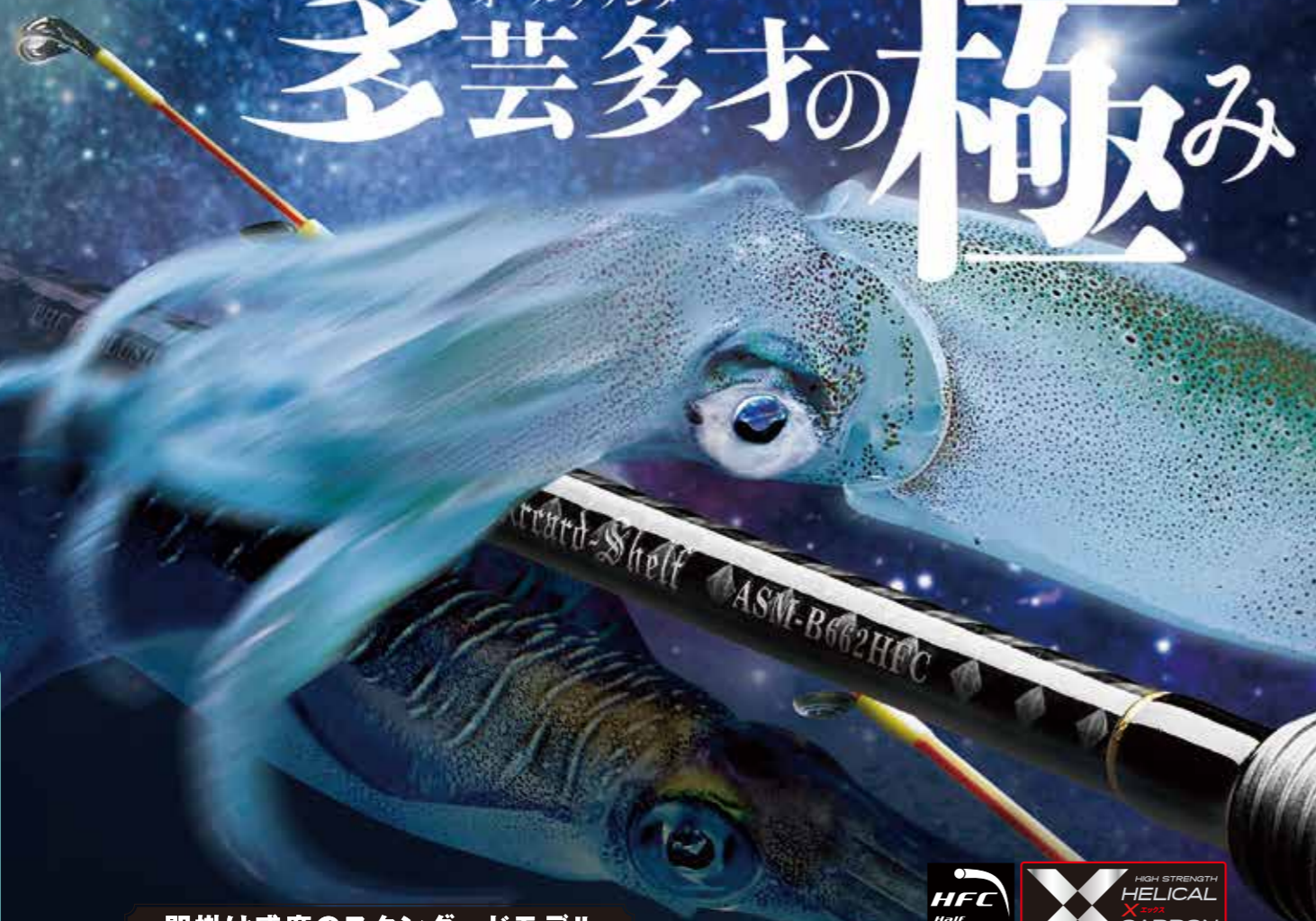
NEW

NEW



JANコード表記について メーカーコード 4909858 商品コード 000000 ※各商品に下6桁のみ商品JAN表記しています。

オールラウンダー 多才多芸の極み



即掛け感度のスタンダードモデル

NEW Arcard Shelf

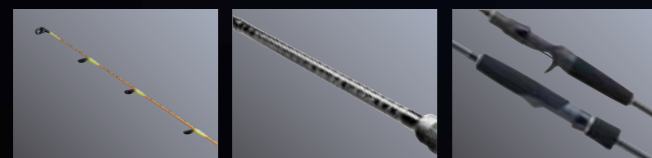


※ASM-S682HFCO/AST-S5112HFC/
AST-S632HFCはKガイド仕様



船イカゲームに必要な不可欠な要素はロッドの感度と操作性。ケンサキイカ・スルメイカ・アオリイカといったターゲットが繰り返す繊細なアタリを逃がすことなく穂先に伝え、目感度と共に掛けるROD。イカメタル・オモリモデルのM、ティップゲームモデルのTのシリーズ展開。軽快に誘って、即掛けを体感できるスタンダード設計。イカの引きに合わせて追従していく穂先=HFCを採用しケンサキイカ〜キロアオリイカまでバラしくいのが特徴。

ARCARD-SHELF	Length(cm)	Weight(g)	Egi Wt(g)	Sinker Wt(g)	Sutte Wt(g)	Line Wt(PE/号)	Price(税抜)	JAN
ASM-B662HFC:2pcs	198	116	-	-	MAX30	MAX-PE1.0	¥16,000	071537
ASM-S682HFCO:2pcs	203	120	-	MAX40	-	MAX-PE1.0	¥16,000	071544
ASM-B692HFCO:2pcs	206	116	-	MAX40	-	MAX-PE1.0	¥17,000	071551
AST-S5112HFC:2pcs	180	未定	MAX60	-	MAX15	MAX-PE0.8	未定	071582
AST-S632HFC:2pcs	191	未定	MAX100	-	MAX25	MAX-PE1.0	未定	071599



TIP コンセプト
ハーフフルソリッドカーボン(HFC)採用の穂先は、繊細なアタリを伝え、イカの引きに合わせて追従していくことで、バラシを軽減させる。メタルゲームシリーズのガイドはLDBガイドとスパイラルガイドを採用し、ティップゲームシリーズはKガイドを採用し、ラインラブルを軽減。UVコーティングを施した蛍光オレンジ穂先は視認性の向上に貢献。

ブランク・コンセプト
ヘリカルXカーボンバットセクションを採用し、トルクUPを図っています。ケンサキイカの大剣・アオリイカのキロUPサイズにも十分に対応できるブランク設計。

シート・コンセプト
イカメタルシリーズは軽快にシャクね、RODを安定させ明確にアタリを感じられる瞬映みしシートポジション。ティップゲームシリーズは、リズミカルなシャクリと穂先のアタリを伝え合わせやすいシートポジションに設計。

ASM-B662HFC/パーチカルモデル (イカメタル)
先調子ベースの掛けモデル。繊細なケンサキイカのアタリを伝え、掛ける設計。#1をフルソリッド化(HFC)する事で微妙なアタリを感じ、イカが乗ればベリ一部分が追従する事でバラシを軽減します。パワーを持たせた設計のバット部分は最大サイズも余裕でリフト。LDBガイドとスパイラルガイドでトラブルを軽減。
●HFC採用⇒追従アクション●視認性をUP/UVコーティング●バラシの軽減●スパイラルガイドセッティング

ASM-S682HFCO/スピニングオモリモデル (オモリ)
ハーフフルソリッド(HFC)を採用したスピニングオモリ専用ROD。HFCならではの「追従アクション」にオモリ釣法に必要な「張り」と「粘り」を追加設計。ベイトならではのピンポイントな崩壊を得意とし、オモリでの早い潮流や深場攻略時にベストマッチな1本。LDBガイドとスパイラルガイドでトラブルを軽減。崩壊しやすいベイトオモリ専用RODを堪能してほしい。
●HFC採用⇒追従アクション●視認性をUP/UVコーティング●バラシの軽減●スパイラルガイドセッティング

ASM-B692HFCO/ベイトオモリモデル (オモリ)
ハーフフルソリッド(HFC)を採用したベイトオモリ専用ROD。HFCならではの「追従アクション」にオモリ釣法に必要な「張り」と「粘り」を追加設計。ベイトならではのピンポイントな崩壊を得意とし、オモリでの早い潮流や深場攻略時にベストマッチな1本。LDBガイドとスパイラルガイドでトラブルを軽減。崩壊しやすいベイトオモリ専用RODを堪能してほしい。
●HFC採用⇒追従アクション●視認性をUP/UVコーティング●バラシの軽減●スパイラルガイドセッティング



分かる

SENSITIVE

掛ける

HITTING

獲る。

CATCH



Arcard Tip Game

アーカードティップゲーム

即掛け感度 + 快適リフトで獲る。
今やフィッシングシーンに欠かせないジャンル。イカ釣り、ティップゲーム。ティップゲームでのアオリイカなど、オフショアスキッドアイテムをさらにブラッシュアップ。ふわっと持ち上げるアタリや繊細なイカパンチ、エギにじゃれつくイカの動向までも分かるような繊細な穂先を搭載し、目感度と共に掛けていくROD。キロUPアオリの引きを耐えて浮かせる、粘ってくれるブランクス。軽快に専用エギを操作できるようブラッシュアップしました。



ティップセクション
「分かる・掛ける・獲る」の最も重要なポイントである、TIPの視認性を上げるためのカラーリング、アクションに適したTIPのわずかな戻り・張りの違いが釣果に結びつくよう、全ての機種において作り込んだアクション設計。

ブランクコンセプト
ヘリカルX&ヘリカルコアカーボンコンセプトのハイトルクなブランクスで、十分なトルクを発揮するように設計。ベイトモデルはスパイラルガイドセッティング仕様で、ラインラブルなども軽減。ビッグサイズも余裕でリフトするブランク設計。

グリップコンセプト
軽快にシャクリ、ターゲットをリフトする際のシートポジションは重要。それぞれのアクションによって最適なポジションを設定。掛けてからの「獲る」が楽に感じられるグリップコンセプト。

AT-S632STV センシティブティップゲームモデル
ティップゲームにおける視認性の向上・シャクリ後のティップの張り・繊細なイカパンチを捕える感度、エギを自在に操る操作性・イカを素早く浮かせるトルク・すべてを見直しさらにブラッシュアップさせたセンシティブモデル。スピニングスタイルのイカメタルにも対応可能なバーサタイルモデル。

AT-S612STV ティップゲーム&ナイトティップゲームモデル
シーズン初期のティップゲームや、近年注目を集めているナイトティップゲームにおいて、軽量の専用エギをテクニカルに操作でき、アタリを見極める絶妙な曲がり視認性に設計。ティップからベリに掛けてセンシティブにし、ベリからバット部分にかけてはトルキーな仕様。スピニングスタイルのイカメタルにも対応可能。

ARCARD TIP GAME	Length(cm)	Weight(g)	Egi Wt	Sutte Wt	Line Wt(PE)	Price(税抜)	JAN
AT-S632STV:2PCS	191	104	MAX100g	MAX25号	MAX1.0	¥24,500	068070
AT-S612STV:2PCS	185	94	MAX75g	MAX20号	MAX1.0	¥24,000	068087



JANコード表記について メーカーコード : 4909858 商品コード : 000000 ※各商品に下6桁のみ商品JAN表記しています。



Exceed The Eging

最高のエギングを



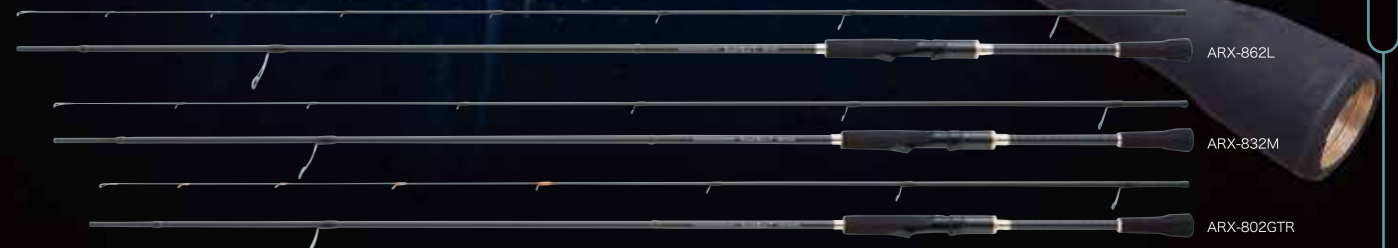
しゃくり倒せ Catch the Bigfin reef Squid

しゃくり倒したくなる軽快アクションロッド

Arcard Real X

【アーカードリアルX】

質実剛健なヘリカルXカーボンを#2に纏い、1日中しゃくりたくなるRODをコンセプトに開発。#1には、クロスグリッド製法を採用し、RODのダルさを改善しながら、シャープさを追加した「ARCARD REAL X」。程よい感じに反発力を再設計し、「RODが曲がりアクションをフォローしてくれる」「RODがイカを浮かせてくれる」というアクションを体感できるシリーズ。



ARX-802GTR

「RODが曲がりアクションをフォローする」をコンセプトに、クロスグリッド製法でソフト&シャープなアクションに設計。GTRモデルは、ソリッド+クロスグリッド製法でイカパンチを逃さない設計。

ARX-862L

「RODがイカを浮かせてくれる」をコンセプトにブランク設計を行い、秋イカサイズから、親イカキロUPサイズまで粘りながら浮かせてくれるブランクス。

ARX-832M

1日中しゃくっても疲れにくく、しゃくり易い長さでバランスに設計。RODそれぞれの特徴・コンセプトに合わせたグリップ長にしています。

ARCARD REAL-X	Length (cm)	Weight (g)	Egi Wt (号)	Line Wt (PE)	Price (税抜)	JAN
ARX-862L:2pcs	259	112	2.0~3.5	0.4~1.0	¥17,500	067790
ARX-832M:2pcs	251	108	2.5~4.0	0.6~1.0	¥19,000	067806
ARX-862M:2pcs	259	115	2.5~4.0	0.6~1.0	¥20,500	067813
ARX-802GTR:2pcs	244	104	2.0~3.5	0.4~1.0	¥21,000	067820
ARX-832PML:2pcs	251	103	2.0~3.5	0.4~1.0	¥20,000	067837
ARX-782PML:2pcs	234	93	2.0~3.5	0.4~1.0	¥19,000	067844

※GTRのみ一部LDBガイド採用

アーカード イクシード Arcard Exceed

THE EXCLUSIVE ROD FOR EGING

HELICAL CARBON

ダブルヘリカルカーボン

TITANIUM FRAME

LIGHTER & STRONGER CORROSION PROOF Full Scaleless Protection

K+LDB Series Guides

SLASH-エギングRODの最高峰に位置するEXCEED。

感度・軽さ・操作性を今までのアーカードシリーズを上回るレベルにまでブラッシュアップ。一日中エギングに集中していただけるEXCEEDなRODになりました。キャストフィール・感度・操作性・軽さ・モンスターも浮かせるハイトルク、全てにおいて満足のいくシリーズです。

782GTR 陸っぱりティップラン STYLE

繊細なアタリを目感度で感じ、掛け合わせる。エギングシーンで最もゲーム性が高い陸っぱりティップラン=GTR。繊細さに、張りトルクをさらにブラッシュアップした782GTRは、7フィート8インチと言う取り回し易い長さながら、飛距離についても十分なアドバンテージを有します。まさに、異次元のエギングを感じて頂きたい1本。
●ALLチタンKガイド●S-SiC仕様●ヘリカルX&ヘリカルコアカーボン仕様●チタンLDBガイドを一部使用

782GTR-SP 陸っぱりティップラン センシティブ STYLE

陸っぱりティップランRODの最高峰仕様。このGTR-SPは、GTR釣法に特化したスペシャル仕様。本来のGTR釣法アクションに特化したつつ、視覚・触覚でアタリを感じ掛合わせる為に、穂先はチタンティップを採用。軽量化と感度の向上を同時に図る為にガイドは、チタンフレームトルサイトリングガイドを使用し、グリップ素材はコルクグリップ仕様。異次元のGTR釣法を体感できる1本。
●ALLチタンフレームトルサイトリング仕様●ヘリカルX&ヘリカルコアカーボン仕様●高感度チタンTIP仕様

ARCARD EXCEED

	Length (cm)	Weight (g)	Egi Wt (号)	Line Wt (PE)	Price (税抜)	JAN
AE-782GTR:2pcs	234	98	2.0~3.5	0.4~0.8	¥33,000	066335
AE-782GTR-SP:2pcs	234	88	2.0~3.5	0.4~0.8	¥45,000	066342

キャスト時は、ペンデュラムキャストにて行ってください。
※GTR釣法に慣れないうちは、アワセもスイープに合わせるようにしましょう。

AE-782GTR

ティップセクション

繊細なアタリを表現するTIPセクションはさらにブラッシュアップしてアングラに情報をいち早く伝える長さを採用。今まで選んでいたアタリを感じ取れるモデル。GTR-SPは、チタンTIP搭載で、異次元の感度。

AE-782GTR

バットセクション

よりアクティブに、よりセンシティブにエギングを楽しむ為にブラッシュアップされたヘリカルコア&ヘリカルXカーボン。一度体感するとやめられなくなる繊細さ・張り・トルクのコネクション。チタンフレームトルサイトリングを採用したGTR-SPモデルは、さらなる軽量化と感度を向上。

AE-782GTR

グリップセクション

無垢で素直なままのグリップセクションは無駄を省き、必要なモノだけにそぎ落とす事で、軽量化と感度の向上に貢献。SLASHのレーザロゴをフードナットパーツにあしらいました。GTR-SPモデルは、感度の向上を図る為、コルクグリップを採用。



JANコード表記について メーカーコード: 4909858 商品コード: 000000 ※各商品に下6桁のみ商品JAN表記しています。

柔軟に 獲得

Flexible

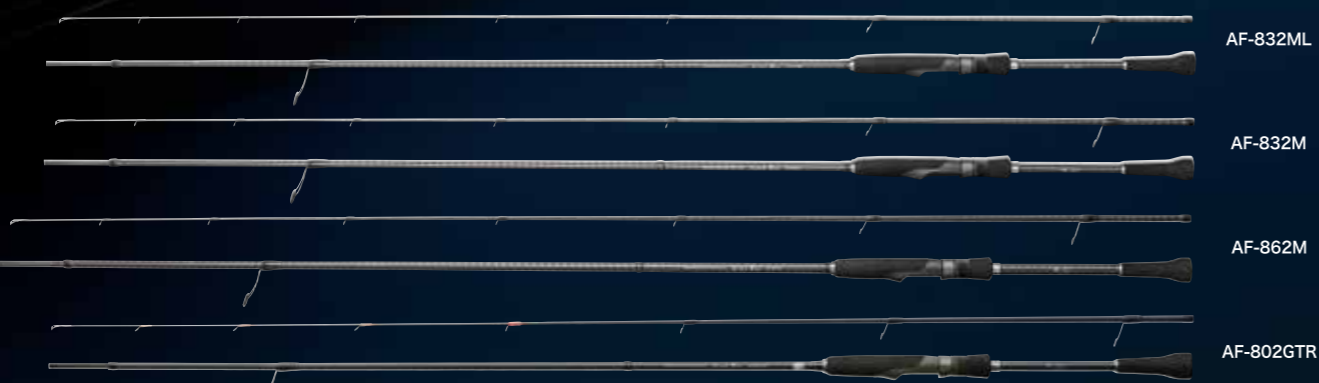
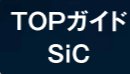
Arcard Flex

THE EXCLUSIVE ROD FOR EGING

アーカードフレックス

しなやか = 扱いやすい。

扱いやすく、曲がるRODをコンセプトに開発。#1、#2ともにクロスグリッド製法を採用し、スムーズに曲がるRODに設計。エギングのステップアップにぴったりなマストアイテム。



TIPコンセプト

#1と#2にクロスグリッド製法を入れ、しなやかに曲がる。テクニカルなアクションも可能なTIPに設計。カーボ

ブランクコンセプト

#1と#2にクロスグリッド製法を採用、アクティブなシャクリにもブレが少なく曲が

シートコンセプト

疲れにくいシートポジション設計。FUJIシート仕様。グリップの長さは、キャスト・

AF-832ML | SOFT FREE STYLE

ライトモデルクラスのしなやかさで、小型のエギ2.0~3.5号までをテクニカルに操作するモデル。多くのアングラーに違和感なく使っていたり取り回し易い長さに設計されており、しなやかに曲がるアクションが特徴。

AF-832M | TECHNICAL ALL-ROUNDER STYLE

幅広いエギウエイトで様々な状況に対応し、8.3ftの取り回しの良さを活かしたアクティブなラングスタイル。テクニカルなシャクリを駆使でき、スリ初めのアオリイカにぴったりのアクションを演出可能。

AF-862M | ALL-ROUNDER STYLE

程よく曲がるオールラウンダーなアクションで、2.5~4.0号をスムーズにキャストできるモデル。幅広いエギウエイトは、シーンを選ばずキロUPとも十分に渡り合えるブランクス設計。

AF-802GTR | 陸っぱりティップラン STYLE

GTR釣法専用ROD。通常エギングでのシャクリと違い、巻きシャクリを行い竿先にテンションを掛けます。エギを水平移動をさせるイメージで、リーリングやサビク動作をするとアタリが出ます。キロアップ&オールシーズン対応。

ARCARD FLEX	Length(cm)	Weight(g)	EGI Wt(号)	Line Wt(PE)	Price(税抜)	JAN
AF-832ML : 2pcs	251	104	2.0~3.5	0.4~1.0	¥13,000	068919
AF-832M : 2pcs	251	107	2.5~4.0	0.6~1.0	¥13,500	068926
AF-862M : 2pcs	259	114	2.5~4.0	0.6~1.0	¥14,000	068933
AF-802GTR : 2pcs	244	100	2.0~3.5	0.4~0.8	¥13,500	068940



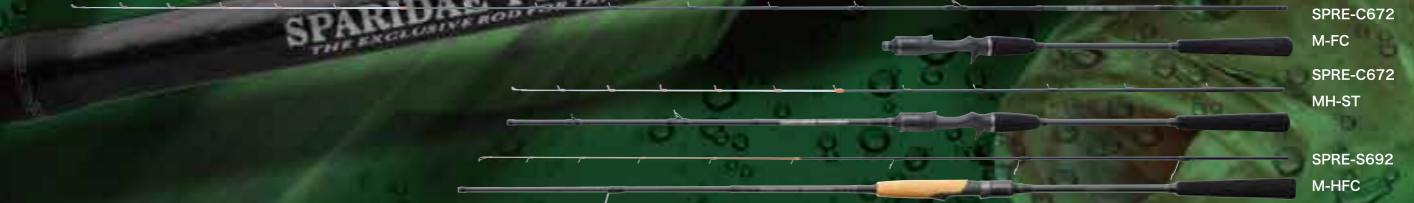
マダイだけじゃない!!多魚種狙いの

バーサタイル STYLE!!

マダイをほとんどことん追い詰める

Fullsolid& Deepmodel

流れの速い場所や深場も掛ける



SPARIDAE PRESTEP

THE EXCLUSIVE ROD FOR TAI RUBBER

ターゲットを「乗せる」と「掛ける」も思いのまま。

高密度のフルカーボンと魚の力をいなくすアクションは、バランスの大幅な軽減につながり、真鯛をはじめ様々な魚種をキャッチできるチャンスをもたらしてくれます。スパリダプレステップは、フルソリッドモデルの「乗せ」、ソリッドティップモデルの「掛け」のアクションを備えた、より多くのアングラーに真鯛を釣る楽しさ、バーサタイルに使える喜びを体感してもらえアイテムです。

SPRE-C672M-FC	SPRE-C672MH-ST	SPRE-S692M-HFC	SPRE-C612ML-FC
フルソリッドモデル	ディープモデル	バーサタイルスピニングモデル	フルソリッドシャローレンジモデル
水深50mまでを想定し、真鯛のラバーをかじる繊細なアタリをしっかりと感じ取り、湾曲しながら掛けてくれる「乗せ」重視設計。フルカーボンソリッドならではの、曲がって食い込んでいくティップ〜ベリーと「粘る」ブランクスが真鯛の引きをいなくす。また、マイクレンジング・白イカなど、バーサタイル的に使えるのも魅力。	硬めの672MHは、流れが速い場所・深いエリアを丁寧に探ることが出来る、ディープモデル。水深約100m前後やMAX300gのタイラバを使い、カーボンソリッドティップならではのアクションでバラシを軽減し、パットパワーで大鯛にも対応する設計。真鯛のみならず、アコウ・アマダイ・ハタ類なども視野に入れた「掛け」重視のROD。	キャスラバ用として幅広いウエイトを持つこのアイテムは、まさにバーサタイルな使用が可能。浅い水深をメインとして活躍し、感度・粘り・追従性能が良く、バラしにくいのが特徴。キャスラバ以外にも、1ツテンヤ・オモリク・ライトロックなども視野に入れたバーサタイルスピニングモデルの決定版。これ1本でオフショアフィッシングが楽しくなる1本です。	フルソリの唯一の弱点の重さをショート化にて軽減し、なおかつトルク・操作感は損なわないベストレンジに設計。浅場狙いのマストアイテム的なフルソリッドタイラバ(ROD)。湾曲しながら掛けてくれる「乗せ」の設計により真鯛をはじめ、中型青物からイサキ・アジ・アコウ・など幅広いターゲットが楽しめます。スパイラルガイドセッティングで、糸絡みが軽減。

SPARIDAE -PRESTEP-	Length(cm)	Weight(g)	Lure Wt(g)	Line Wt(PE)	Price(税抜)	JAN
SPRE-C672M-FC: BUTT JOINT	201	152	20~150	0.5~1.2	¥19,000	065574
SPRE-C672MH-ST: 2PCS	201	133	40~300	0.6~1.2	¥17,000	065581
SPRE-S692M-HFC: 2PCS	206	127	20~150	0.5~1.2	¥17,000	065598
SPRE-C612ML-FC: BUTT JOINT	185	141	20~100	0.5~1.2	¥18,000	065604



ティップ・コンセプト
＜フルソリッドモデル＞
＜ディープモデル＞
潮流の速いエリアや水深のあるエリアを丁寧に探

ブランク・コンセプト
＜フルソリッドモデル＞
＜ディープモデル＞
クッション。

グリップ・コンセプト
シートは富士PTSを採用。柔軟かつ高感度のソリッドアタリに対し素直に追従し、操作性の向上と、ドモデルでしっかりと当たっていくソリッドブランクスで、ワイリが感じとれ、視認性も真鯛を掛けてくれる「乗せ」ドフラットシート。パット考慮したスレッド仕様。設計でありながら攻める全体はしっかりと脇挟み＜ディープモデル＞事も可能な唯一無二なアタリ。浅場やディープでヒットし、浅場やディープでヒットのあるエリアを丁寧に探＜ディープモデル＞チューブを採用したことが出来ます。度には曲るソリッドティップパワーパットモデル。ディープからのアタリを感じ、大鯛もリフトするプランク設計。



JANコード表記について メーカーコード 4909858 商品コード 000000 ※各商品に下6桁のみ商品JAN表記しています。

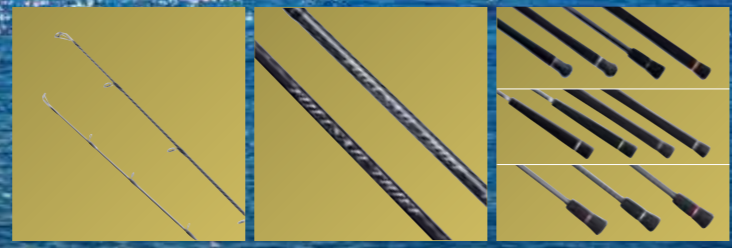
遊大 海を 楽しむ せく

FULLSAIL THIEF

Go Out Ocean!



- FT-S615
- FT-B615
- FT-S73ML-CT
- FT-S78M-CT



ティップ・コンセプト 対象ウエイトにおける「適度な」反発力
の設計で、スピニング・ベイトモデル共
にアクションさせやすい設計。ジグの操
作性も良く跳ねすぎないのが特徴

ブランク・コンセプト フルソリモデルの2機種は、操作性と追
従。アクションに粘りを加えたブランク
設計。それ以外のモデルはヘリカルコア
&ヘリカルXカーボン仕様で、粘りと
ルキーなブランク設計。

バット・コンセプト バットジョイントを採用し、RODのバ
ワーロスを最小限にし、アングラーが使
いやすい長さに設定。各RODのアルミ
パーツによってRODの種類・アクシ
ョンが分かるように色分けをしています。



フルセイル・シーフ
FULLSAIL THIEF
THE EXCLUSIVE ROD FOR JIGGING

オフショアフィッシングが楽しくなるROD

「オフショアフィッシングが楽しくなるROD」をコンセプトに
RODを設計。近海ジギングメインのスペックながらBIGONE
にも対応可能なスペック。ジグを弾きすぎず、しっかりしたトルク
を持っている事、RODが仕事をしてくれる、掛けた魚は獲りた
い、そんな思いを具現化。RODとアングラーが一体化しオフ
ショアフィッシングが楽しくなるROD



FULLSAIL THIEF	Length(cm)	Weight(g)	Lure Wt(g)	Line Wt(PE)	Price(税抜)	JAN
FT-S631-BUTT JOINT	191	145	20-80	MAX1.5	¥20,000	068827
FT-S692-BUTT JOINT	206	156	20-100	MAX1.5	¥22,000	068834
FT-S643-BUTT JOINT	193	160	60-160	MAX2	¥20,000	068841
FT-S624-BUTT JOINT	188	163	80-200	MAX2.5	¥20,500	068858
FT-S615-BUTT JOINT	185	204	140-300	MAX4	¥21,000	069572
FT-B642-BUTT JOINT	193	121	50-180	MAX2	¥20,000	068865
FT-B633-BUTT JOINT	191	130	60-120 スロー-MAX250	MAX2	¥20,500	068872
FT-B634-BUTT JOINT	191	137	80-140 スロー-MAX300	MAX2.5	¥21,000	068889
FT-B615-BUTT JOINT	185	180	140-350	MAX4	¥22,000	069589
FT-S73ML-CT-BUTT JOINT	221	240	20-50g	MAX3	¥22,000	069596
FT-S78M-CT-BUTT JOINT	234	273	30-80g	MAX4	¥23,500	069602

※CT:キャストイングモデル

For Ajing Game Lightness & Sensitive

Lightness

Sensitive

Don't Think, Feel.

挙動を感じ取れ

- AV-6102ST
- AV-632ST
- AV-5102ST

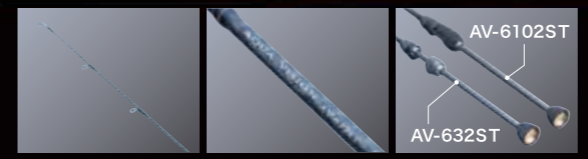


チタンAT・SiC-Sガイド採用

アクアビジョン
AQUA VISION
THE EXCLUSIVE ROD FOR AJING

感じるアジングゲーム

アジングゲームにおいて、アングラーの感覚を最大限に増幅させ
る事は重要なポイント。出来る限り無駄なパーツを無くし、純粋
にライン・ロッドから伝わる挙動を感じ取れます。即掛けを体感
できる「軽さ」はまさに水中をイメージでき、水中を感じるロッド。



ティップセクション アクティブにアジングを楽
しめるように、高感度カーボ
ンソリッドティップを採用。
アクションごとに長さ・カー
ブポイントを緻密に設定し、
操作性・感度を向上。

ブランクセクション ヘリカルX、ヘリカルコアカー
ボンを採用し、純粋にライ
ンとロッドから伝わる挙動を
感じ取る最適なブランク
設計。ガイドもATガイドベ
ースにSiC-S-Kガイドを採用
し、感度と軽量化に貢献。

グリップセクション 感じるアジングゲームが開
発コンセプトの一つで、グ
リップコンセプトには、可能
な限り軽量化・ブランクタ
ッチを採用。ルアーにじゃれつ
くアジの挙動、水中の流れ
の変化を感じ取って欲しい。

港湾ジグ単モデル AV-5102ST	アジングオールラウンダーモデル AV-632ST	ソリッドティップキャロモデル AV-6102ST
軽量ジグ単が主体での釣りに、最適の アクションに設定。ショートモデルの取り回 しの良さを活かして、防波堤などの常夜 灯周りを繊細かつ丁寧に攻略できるモ デル。ルアーにじゃれついてくるアジの 挙動を逃さず感じる1本。	オールラウンダーである632は、アジン グに重要な「掛け」のあたりを確実にとら え、かつ上顎にしっかりとフッキングする ために開発。瞬間的なパワーとそれに伴 うトルクを兼ね合わせた、筋肉質な高感 度ロッドと呼ぶに相応しいモデル。	あえてソリッドティップでのキャロモデ ル。感度と飛距離、粘りを兼ね備え、キャ ロ・スプリット・メタルジグ・ハードフラ グまで幅広く視野に入れたロッド。やや距 離のある竿掛けポイント攻略に適してい り、尺クラスにも堪えるブランクも特徴。

AQUA VISION	Length(cm)	Weight(g)	Lure Wt(g)	Line Wt(PE)	Line Wt(N)	Price(税抜)	JAN
AV-5102ST:2pcs	178	61	0.5~3	0.1~0.3	1~3lb	¥22,000	067141
AV-632ST:2pcs	191	66	0.6~5	0.1~0.3	1~3lb	¥23,000	067158
AV-6102ST:2pcs	208	75	1.0~10	0.1~0.4	1.5~4lb	¥24,000	067165



JANコード表記について メーカーコード: 4909858 商品コード: 000000 ※各商品に下6桁のみ商品JAN表記しています。

FEEL EVERYTHING

すべてを感じ取れ

Built-in Carbon Grip
BCG

Lightness
Sensitive

FOR アジ/メバル/ガシラ/カマス/サバ etc

SILENT VISION
THE EXCLUSIVE ROD FOR LIGHT GAME

サイレントビジョン
ジグ単・キャロがアクションさせやすく、ハイクラスをベースにしたライトゲームを楽しめるロッド。バラシを軽減し、フッキングを向上させる為に、パリッとしながらマイルドさもあるロッドに仕上げました。軽量化と感度のダイレクト感を考慮し、ビルトインカーボングリップ(BCG)採用。新時代のライトゲームを感じてほしいシリーズ。



- ティップセクション**
よりアクティブに楽しめるソリッドティップ仕様と遠投し竿抜けポイントで尺サイズを楽しめるチューブラートップ仕様を用意。
- ブランクセクション**
粘りを持ちながら絶妙に曲がるクロスグリッド製法を採用したモデル。アジ・メバルなどの引きをいなしながら浮かせる事が可能。
- グリップセクション**
軽量化が進む中で、バットセクションの大幅な改善を施した、ビルトインカーボングリップ(BCG)。軽さと感度を味わってもらいたい。

SILENT VISION	Length(cm)	Weight(g)	TIP section	Lure Wt(g)	Line Wt(PE)	Line Wt(N)	Price(税抜)	JAN
SV-552ST:2pcs	165	60	ソリッド	0.5~5	0.1~0.3	1~3lb	¥12,300	070141
SV-632ST:2pcs	191	67	ソリッド	0.8~7	0.1~0.3	1~3lb	¥12,800	070158
SV-6102ST:2pcs	208	72	ソリッド	0.8~8	0.1~0.4	1.5~4lb	¥13,000	070165
SV-782TB:2pcs	234	80	チューブラー	1.0~10	0.1~0.4	1.5~4lb	¥13,500	070172



TORQUE BY ACTION

思いつく攻め倒せ!!!



COAST THIEF THE EXCLUSIVE ROD FOR LIGHT SHORE&SHORE JIGGING

さらに扱いやすく・もっと釣りやすいRODへ

ベイエリアの青物を中心にフィッシュイーターを対象としたバーサタイルシリーズ。近郊のフィッシュイーターをターゲットにラインナップし、青物・サワラ・太刀魚・フラットフィッシュ・ハードロックフィッシュなどを軽快にキャストし、キャッチできる粘りとトルクを持ち合わせたショアジギモデル。

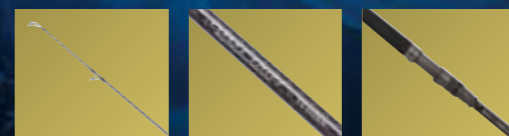
CT-902ML <LSJテクニカルモデル>
ライトショアジギングを楽しむ為に設計されたモデル。取り回しを重視しながらトルクも兼ね備えたテクニカル設計。

CT-932M <LSJバーサタイルモデル>
適度なパワーを持ち、対ベイエリア回遊魚にピッタリ。ゴツさを感じさせないプランクスは、軽快なキャストフィールながら、しっかりと主導権を握れる様に設計。

CT-1062M <サーフショアジギモデル>
ショートバイトや、LSJで飛距離を稼ぎたい時やサーフフィッシングに活躍するモデル。青物に対してもしっかり主導権を握れるトルクを持ちながら、マイルドなTIPを兼ね備えた設計でバラシを軽減します

CT-962MH <ショアジギスタンダードモデル>
ショアからの青物狙いに絞ったトルクなモデル。取り回し・操作性重視の設計だが、飛距離的には10ft同様のスペックで、ターゲットに主導権を渡さない。

CT-1002H <ショアジギヘビーモデル>
ショアからの青物狙いに指導権を渡さないヘビーモデル。沖堤・地磯・沖磯などでの取り込み時にも安心できるレンジと遠投性・操作性を兼ね備えた設計。ブラッキングやジグでの釣りにマルチに対応するマストアイテム。(プラグMAX80g・ジグMAX100g)



- ガイド・コンセプト**
Fuji製Sic-SリングKガイドを採用し耐久性、キャストビリティ、トラブルレスを向上。コストパフォーマンスも魅力的。
- ブランク・コンセプト**
ブランクベースのカーボンを採用。軽量化とトルクを持たせたプランクスはベイエリアでの不意の大型物にも対応。
- グリップ・コンセプト**
何百回と繰り返されるキャスト、不意の大型物もしっかり握れるグリップ。それらを満たすグリップ設計にし、Wナットシステムを採用。

COAST THIEF	Length(cm)	Weight(g)	Lure Wt(g)	Line Wt(PE)	Price(税抜)	JAN
CT-902ML:2pcs	274	187	7~50	0.8~1.5	¥18,500	068537
CT-932M:2pcs	282	190	20~60	1.0~2.0	¥18,500	068544
CT-1062M:2pcs	320	218	20~60	0.8~2.0	¥22,000	068568
CT-962MH:2pcs	290	230	30~80	1.0~2.0	¥20,300	068551
CT-1002H:2pcs	305	251	40~100	2.0~4.0	¥23,000	068575



JANコード表記について メーカーコード 4909858 商品コード 000000 ※各商品に下6桁のみ商品JAN表記しています。

真の陸っぱりへの道

Road to the real bank Bass fishing.

コーテッド QUARTED THE EXCLUSIVE ROD FOR BASS

本当の陸っぱり専用 ROD

ヘリカルX&ヘリカルコアカーボンを採用し、感度・操作性・キャストビリティ・トルクの4つを高次元に調和させ、陸っぱりバスフィッシングに必要な要素にこだわり、それぞれのアクションに入魂した陸っぱり専用BASS ROD。SLASHが創造する陸っぱりRODの登場です。



ティップセクション 繊細なソリッドアイテムから堅牢なアクションまで、それぞれ徹底的にこだわったTIPアクション。TPOに合わせた全8アイテムを体感してほしい。

ブランクセクション ヘリカルXとヘリカルコアカーボンのWヘリカル仕様で粘りとトルクは抜群のブランクス。主導権を渡さないブランクスは、モンスタークラスでも実証済み。

グリップセクション 各アクションに合わせた理想的なフッキングパワーとスムーズなキャストにこだわったシートポジションに設計。しっかり合わせられるパワーロスの少ないグリップ。

- センシティブスピア QT-S642L
- ワイルドセンサー QT-S6102ML-ST
- リモートサーチャー QT-S792MH
- バーサタイルフィネス QT-C672ML-ST
- ムーブライナー QT-C6102M+
- マットガンナー QT-C6112MH+
- レイクシューター QT-C782H
- ジャイアントアックス QT-C742XH

QT-C742XH QT-C6102M+ QT-S642L



Sic-Sガイド採用



QUARTED	Length(cm)	Weight(g)	Lure Wt(oz)	Line Wt(N)	Line Wt(PE)	Price(税抜)	JAN
QT-S642L:2pcs	193	101	1/32~1/4	3~6lb	—	¥18,000	068704
QT-S6102ML-ST:2pcs	208	110	1/16~3/8	4~10lb	0.6~1.0	¥18,500	068711
QT-S792MH:2pcs	236	125	1/8~1	10~20lb	1.0~2.0	¥19,500	068728
QT-C672ML-ST:2pcs	201	122	3/16~3/8	4~10lb	—	¥18,500	068735
QT-C6102M+:2pcs	208	131	1/4~3/4	10~16lb	—	¥20,000	068742
QT-C6112MH+:2pcs	210	141	3/8~2	10~20lb	—	¥21,000	068759
QT-C782H:2pcs	233	158	3/8~3	14~30lb	1.5~3.0	¥22,000	068766
QT-C742XH:2pcs	223	158	1/2~6	14~30lb	1.5~3.0	¥23,000	068773

強さと滑らかさの融合



NEW RIGID リジッド

オフショア対応のタフネスさと滑らかさを兼ね備える芯が強いジギングリールを目指しました。ボディーやハンドルの剛性感・リールリングの軽やかさ・ドラッグの滑らかさなどをしっかりと煮詰めたリールがデビューします。



スムーズドラッグシステム 軽量化を施したアルミスプール採用。剛性感がありブレにくく滑らかなスムーズドラッグシステムはワンランク上の性能を目指しました。10kgクラスの魚にも十分対応出来る仕様。

高剛性アルミ合金ボディー 本体フレームは、剛性感のある高剛性アルミ合金仕様。ローター部は軽量カーボンローターを採用し、剛性感と滑らかなリールリングを実現。

パワーハンドル パワーロスを最小限にし、アングラーの力がダイレクトに伝わるスクリュウロックハンドル。高負荷でもたわみを抑えたハンドルアームは不意の大型魚がHITしても対応できる剛性感。

RIGID/4000HG	RIGID/6000HG
Gear : 6.0:1	Gear : 5.4:1
Drag : 9kg	Drag : 15kg
Weight : 360g	Weight : 495g
Bearings : 11+1	Bearings : 11+1
Line capa : PE 1.5号-300m, 2号-220m, 3号-150m	Line capa : PE 2号-450m, 3号-300m, 4号-200m
スプール径 : 51mm	スプール径 : 60mm
ハンドル1回転巻き取り量 : 96cm	ハンドル1回転巻き取り量 : 101cm
Price(税抜) : ¥18,000	Price(税抜) : ¥18,500
JAN : 210172	JAN : 210189

■ 本体・サイドプレート : アルミ合金
ローター : 高強度カーボン

JANコード表記について メーカーコード 4909858 商品コード 000000 ※各商品に下6桁のみ商品JAN表記しています。

LANDING SHAFT II

ランディングシャフト II



本体

360はオリジナルサイズのハンガーステを装着。使い易く、脱落しにくい長さ。アルミカラビナを標準装備。

500・600は、張りのあるカーボン仕様でランディングの向上に貢献。



グリップ&リアホール

本体部分に、滑り止めグリップを採用。使い易さと握りやすさが向上。リアCAP部分にはエアホールを施し、空気が出入りすることで、シャフトがスムーズに出し入れできランディングがし易くなっています。

360は、携帯性に優れた超小継仕様の10本継。500・600は足場の高い場所からの使用をメインとし、防波堤や磯からのランディングをサポートします。各サイズとも「滑りを抑えるラバーグリップ」を採用。ホールド感がUPしランディングがスムーズに行えます。(360のみハンガーステ&カラビナ付き)

	360 超小継	500 小継	600 小継
■全長	3.6m	5.0m	6.0m
■継数	10	9	9
■仕舞寸法	490mm	690mm	805mm
■先径	13.2mm	13.2mm	13.2mm
■元径	32.0mm	32.3mm	32.3mm
■自重	389g	386g	432g
■カーボン	98%	98%	98%
■Price(税別)	¥12,000	¥14,000	¥16,000
■J A N	071124	071131	071148



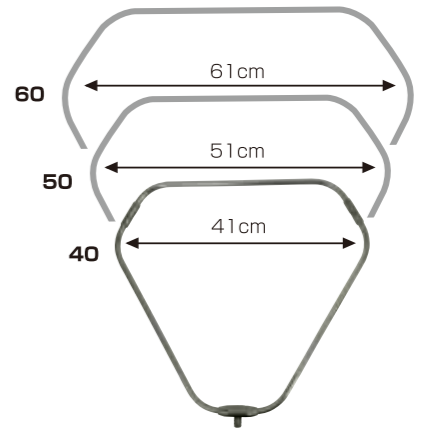
固着防止仕様

各セクション継部に固着防止加工を採用。

※360:自重:カラビナ除く
※カラビナ19~20g

DURA DELTA FRAME SET

ジュラ三角フレームセット SL-240



コンパクトになる三つ折りタイプの三角フレームをジュラルミン素材で軽量・丈夫なアイテムに成形しランディング時に使いやすく、魚にやさしいラバーネットを標準装備。使用後に収納するメッシュBAG付き。

■材 質	枠/ジュラルミン 網/ラバーコーティングネット
■サ イ ズ	40・50・60
■カ ラ ー	フレーム/ガンメタル ラバー/ブラック
■Price(税別)	40/¥4,000
	50/¥6,000
	60/¥6,500
■J A N	40/341616
	50/341623
	60/341630

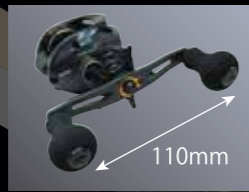
枠サイズ	WxH	深さ	替え網サイズ	フレーム素材	対象魚
40cm	41x37.5	40cm	40cm	航空機ジュラルミン	バス〜ライトゲーム〜アオリイカなど軽量級
50cm	51x46	60cm	50cm	高純度ジュラルミン	ソルトメインの中量級
60cm	61x55	60cm	60cm	高純度ジュラルミン	ソルトメインの中〜重量級

始動。
デルタ
コード

CODE DELTA

デルタの領域へ

UPLIFTING
高揚感
CAST FEEL
キャスト感
LIGHTNESS
軽量



PGRはカーボンランクハンドル110mmを標準使用

コードデルタ

CODE DELTA

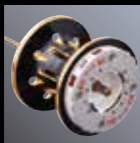
ドラッグサウンドも採用し、100mm軽量カーボンハンドルを標準装備したハイスぺックモデル。

淡水・海水問わず「使える」SLASHのNEWスタンダード。

ギア比はスーパーハイギア8.1:1を採用し、淡水、海水両方に使用用途を持たせ、軽量化と遠心ブレーキのキャストフィールを高めたSLASH次世代ベイトリール。軽量ボディと高速ギアでよりアクティブなスタイルが可能に。



フレーム及びサイドカバーもカーボン製にし、軽量化。DELTAモデルから搭載された、ドラッグサウンドシステム。ドラッグの音での高揚感のもとより、サウンドでターゲットのおよそのサイズも分かる。キャストにもクリック音を入れ、繊細な調整も可能。ハンドルは、カーボンランクハンドル100mmを標準装備。EVAノブにはSLASHレーザー刻印を施しました。



遠心ブレーキの調整は、中心部の黒い箇所を回して調整します。バイブレーションなどの高比重プラグやウェイトのあるリグはダイヤル2。マキモノ系プラグは基本的にダイヤル3。ビッグベイトなどの重量系リグはダイヤル4。ピッチング・フリッピングなどのショートキャストにはダイヤル1〜0で対応。

CODE DELTA SHGR/SHGL

Gear	: 8.1:1
Drag	: 8kg
Weight	: 158g
Bearings	: 5+1
Line capa	: PE 1.5号-200m、2号-150m Nylon 12lb-140m、16lb-100m
ハンドル1回転巻き取り量	: 86cm
Price(税別)	: ¥14,000
JAN: SHGR/209961	
SHGL/209978	

MESH CAP

メッシュキャップ



猛暑対策にWラッセル採用
(メッシュ部分:UV遮蔽率:85%)



カモ柄エンボス加工



ツバ裏はブラック生地を採用、目へのストレスを軽減。



[C-Zero]撥水

フロント生地部分の撥水性能は初期値「4級」を実現し、ドライクリーニング10回後もしっかりと撥水機能を発揮する「3級」をキープ。

耐久性が良く、色落ちしにくい新素材のストレッチツイル生地を採用。フロント生地部分の撥水加工にフッ素フリー撥水加工の[C-Zero]撥水を採用。環境や健康に影響する物質の発生はほとんど無い撥水加工技術を採用しています。ツバ裏はブラック生地を採用、目へのストレスを軽減。タウンユースでも使えるデザイン。吸水速乾スウェットバンド仕様。

■ 材 質:	ポリエステル100%
■ カ ラ ー:	ブラック、ネイビー
■ サ イ ズ:	フリー(頭囲59cm±2cm)/ラージ(頭囲61cm±2cm)
■ Price(税別):	¥3,000
■ J A N:	フリー ブラック/507531 ネイビー/507548 ラージ ブラック/507555 ネイビー/507562

FLAT CAP

フラット キャップ SL-236



フラットCAP定番ステッカー付



撥水力に優れた生地

フラットCAPは、撥水・撥油性に優れ、汚れが付きにくく、落ちやすい日本製生地素材「ナノウイング」を採用。ツバ裏はもちろんブラック生地を採用、目へのストレスを緩和します。ツバ裏には、フラットCAP定番のステッカー付。タウンユースでも使えるデザインを採用。

■ 材 質:	コットン100%
■ カ ラ ー:	グレー×ブラック、ネイビー×ブラック
■ サ イ ズ:	フリー
■ Price(税別):	¥3,000
■ J A N:	グレー×ブラック/506176 ネイビー×ブラック/506183

JET CAP NANO

ジェット キャップ ナノ SL-265



撥水・撥油性に優れ、汚れが付きにくく落ちやすい日本製。生地素材「ナノウイング」を採用。ツバ裏はもちろんブラック生地を採用、目へのストレスを緩和します。ベースボールCAPに比べて浅めの形状で、ストリートなどタウンユースでも使えるデザインを採用。

■ 材 質:	本体/コットン65% ポリエステル35%
	ツバ裏/コットン100%
■ カ ラ ー:	グレー、ネイビー、カーキ
■ サ イ ズ:	フリー
■ Price(税別):	¥3,000
■ J A N:	グレー/506312 ネイビー/506305 カーキ/506329

RANGER HAT

レンジャーハット SL-317



カモ柄のエンボス加工

[C-Zero]撥水

撥水性能は初期値「4級」を実現し、ドライクリーニング10回後もしっかりと撥水機能を発揮する「3級」をキープ。

耐久性も良く、色落ちしにくい新素材のストレッチツイル生地を採用。また、撥水加工もフッ素フリー撥水加工の[C-Zero]撥水を採用し、環境や健康に影響する物質の発生はほとんど無く、環境や健康に優しい撥水加工を採用しています。ツバ裏はブラック生地を採用、目へのストレスを軽減。ツバ芯+ワイヤー入りで、状況に応じてツバ形状を変形可能。タウンユースでも使えるデザイン。

顎紐付き
吸水速乾スウェットバンド仕様

■ 材 質:	ポリエステル100%
■ カ ラ ー:	ブラック、カーキ、チャコール
■ サ イ ズ:	フリー(頭囲:59cm)
■ Price(税別):	¥4,000
■ J A N:	フリー ブラック/507265 カーキ/507272 チャコール/507289

CORDURA RANGER HAT

コーデュラレンジャーハット SL-292



超撥水

耐久性に優れ、色落ちしにくく、超撥水性能のCORDURA素材。ツバ裏はブラック生地を採用、目へのストレスを軽減。ツバ芯+ワイヤー入りで、状況に応じてツバ形状を変形可能。タウンユースでも使えるデザイン。フロントサイドワッペン付き。

顎紐付き
内側メッシュ付き
吸水速乾スウェットバンド仕様

■ 材 質:	ポリエステル100%
■ カ ラ ー:	チャコール、カーキ、ネイビー
■ サ イ ズ:	フリー
■ Price(税別):	¥4,500
■ J A N:	チャコール/506824 カーキ /506800 ネイビー/506817

CORDURA CAP

コーデュラキャップ SL-290



超撥水

耐久性に優れ、色落ちしにくく、超撥水性能のCORDURA素材。ツバ裏はブラック生地を採用、目へのストレスを軽減。ツバの長さは85mm仕様のやや長めを採用。サイドワッペン付き。タウンユースでも使えるデザイン。内側メッシュ付き。吸水速乾スウェットバンド仕様。

■ 材 質:	ポリエステル100%
■ カ ラ ー:	チャコール、ネイビー
■ サ イ ズ:	フリー
■ Price(税別):	¥3,900
■ J A N:	チャコール/506770 ネイビー/506763

FLEECE FUR CAP

フリースファーキャップ

NEW



暖かな毛足のファーを使用 背面の紐で調整が可能

CAP本体生地をフリースにし、頭部の保温性を高めさらに、柔らかい目のショートボア素材で耳回りから顎周りを保温、包まれるような暖かさがあります。平つば風のツバ裏には刺繍を施しスタイリッシュに。冬季のフィッシングシーンでは欠かせなくなったボア付きCAPがリニューアルで新登場。(吸水速乾スウェットパント仕様)

■材 質:	ポリエステル100%
■サ イ ズ:	フリー 頭囲/60cm ラージ 頭囲/63cm
■カ ラ ー:	ブラック・グレー
■Price(税別):	¥4,200
■J A N:	フリー ブラック/507425 グレー/507432 ラージ ブラック/507449 グレー/507456

※サイズは、背面のサイズ調整紐で2cmほど小さくする事は可能です。

TACTICAL GAME VEST II

タクティカルゲームベストII SL-200



釣り場での即応力・機動力を発揮するゲームベスト。メイン生地に耐久性のある「1200D POLY-OXFORD」を採用。ショート丈でウエストハーネスを採用することでフィット感を格段に向上。またタックル自重の分散効果で疲れにくく、キャスト時のアキュラシー性能もアップ。前回モデルよりフロントポケットサイズを大きくすることでタックルボックスの出し入れがしやすくなり、背面スペースを改善することで500mlのペットボトルが4本収納可能となりました。また、中の浮力体を外して洗うこともできメンテナンス性も備えています。

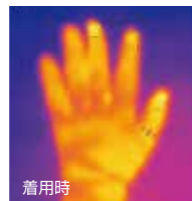
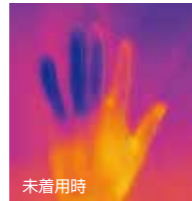
■材 質:	1200D POLY-OXFORD
■サ イ ズ:	フリー
■カ ラ ー:	ブラックxライム
■Price(税別):	¥10,000
■J A N:	505780

※浮力:7.8kg/24h

FULL TITANIUM GLOVE NEO

フルチタングローブ NEO

NEW



着脱しやすいファスナー仕様 フルチタンコーティング裏地

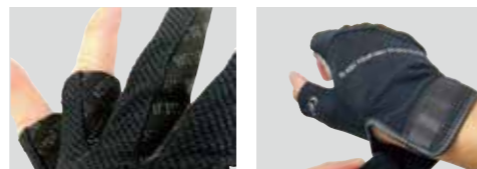
手の可動部・手の平を含めた大部分の内側に「チタンコーティング」を施し保温性が抜群。人工皮革にシリコンプリントを施し、手のひらだけではなく指の間にも設定。キャストシーンでもグリップ力が大幅にUPし、指の間が痛くなりやすい仕様。

■材 質:	ネオプレン・シリコンプリント・人工皮革
■カ ラ ー:	ブラックカモ
■サ イ ズ:	M、L、LL
■Price(税別):	¥4,200
■J A N:	M/507388 L/507395 LL/507401

- ①内部フルチタンコーティング仕様
- ②滑り止め・一体感の向上にシリコンプリントを採用
- ③リールとの接触感の向上・指の保護含めて、指の間にもシリコンプリント採用
- ④着脱し易く、塩噛みしにくい樹脂ファスナー仕様
- ⑤フィット感と保温力の高い1.2mmネオプレン素材

GAME GLOVE PLUS

ゲームグローブ プラス SL-308



指の間にシリコンプリント仕様 着脱しやすいベルクロ仕様

手の甲の可動部・手のひらのRODとの接触部の素材を一から見直し、よりフィット感とRODとの一体感をブラッシュアップ。フィッシングシーンには欠かせないアイテムの一つであるグローブも指の間にもシリコンプリントを施し、キャストシーンでも指の間が痛くなりやすい様にしています。

■材 質:	甲側:ポリエステル・ナイロン・クロロプレンゴム 掌側:人工皮革・シリコンプリント・クロロプレンゴム
■カ ラ ー:	ブラック
■サ イ ズ:	M、L、LL
■Price(税別):	¥2,800
■J A N:	M/507128 L/507135 LL/507142

- ①手の可動部分と握りこむ部分それぞれ最適な伸縮性のある生地を厳選使用
- ②滑り止め・一体感の向上にシリコンプリントを採用
- ③リールとの接触感の向上・指の保護含めて、指の間にもシリコンプリント採用
- ④掌側は手に馴染みながらも強度がある人工皮革仕様

DRAWING WATER BUCKET

水汲みバケツ SL-281



水を汲みやすいおもり付 PPロープ仕様 コンパクトに折りたたむ事も可能。

厚手のEVA仕様で、コンパクトに使い易いモデル。底部エッジ部分は、「エッジレス加工」で、こすれに強い丈夫な設計。ロープ巻きホルダーに10mのPPロープ付き。

	15cm	NEW 21cm
■材 質:	EVA(本体) ロープ:PP	EVA(本体) ロープ:PP
■カ ラ ー:	ブラック、カーキ	ブラック、カーキ
■サ イ ズ:	W150×D150×H170mm	W210×D210×H230mm
■Price(税別):	¥1,800	¥2,300
■J A N:	ブラック/345652 カーキ/345669	ブラック/350892 カーキ/350908

ROD HOLDER RT

ロッドホルダーRT SL-224



クーラー装着例

クーラーボックスなどに後付けできるロッドホルダー。ライトゲームやエギングなど、多岐にわたるフィッシングシーンを快適に過ごせるよう、クーラーボックスに後付けしてカスタムを楽しめる便利アイテム。

※真空パネルタイプのクーラーボックスに装着する際には、必ずクーラーメーカーに問い合わせをして取付箇所の確認をして下さい。

■材 質:	EVA、ネジ(ステンレス)
■カ ラ ー:	ブラック
■サ イ ズ:	ロッドホルダー外寸:約W8×D5.3×H22cm ロッドホルダー内寸:約W4×D4×H20cm
■Price(税別):	¥900
■J A N:	339149

※ステンレスネジ8ヶ付属

ADJUST POUCH MULTI

アジャストポーチ マルチ SL-226



携帯性に優れたマルチケースとして使用可能。必需品の偏光グラスやエギ・ルアー・ジグなどを収納でき、出番の多いアイテムをセレクトされた一軍ボックスとして活躍することでしょう。上蓋が開きすぎないサイドベルト仕様で、塩カミにも強いビスロンファスナーを採用。

- 材 質：EVA(本体)
PVCターポリン(サイドベルト)
- カ ラ ー：ブラックカモ、グレーカモ
- サ イ ズ：外寸 約W200×D115×H50mm
内寸 約W180×D100×H40mm
- Price(税抜)：¥1,000
- J A N：ブラックカモ/412255 グレーカモ/412262

※サイズは縫製によって多少ずれる場合がございます。

STORAGE CLEAR POUCH SN, STORAGE CLEAR POUCH DN

ストレージクリアーポーチ SN SL-150、ストレージクリアーポーチ DN SL-151



耐久性に優れたEVA素材のクリアーポーチシリーズ。バックカンの中が乱雑になっていると必要なタックルが即座に取り出せない、という経験は誰もがあられるでしょう。そのようなロスを防ぐために、収納性に優れた中身も見えやすいポーチを開発しました。ソルトシールドも想定し、塩噛みしにくいビスロンファスナーを採用。底部はエッジレス加工でよりシェイブに仕上げました。

ストレージクリアーポーチ SN

- 材 質：EVA
- サ イ ズ：約W260×D175×H70mm(外寸)
- Price(税抜)：¥1,700
- J A N：411623

ストレージクリアーポーチ DN

- 材 質：EVA
- サ イ ズ：約W260×D175×H120mm(外寸)
- Price(税抜)：¥1,800
- J A N：411647

STORAGE TACKLE BAKKAN

ストレージタックルバックカン



※写真はプロトタイプです。

座ることが可能※
(耐荷重80kg)



ディンプルTOP
仕掛けづくりなどトレー替りにもなる



内部・インナートレー付き
使用頻度の高いものを入れておくと便利!



RODホルダー2本と防水ベルト
防水ベルトはニオイや汚れがすぐに洗えます。

- サ イ ズ：外寸 W44×D29×H32cm
(蓋、RODホルダー等含む)
- ボックス部外寸 W36×D24×H31cm(突起物含まず)
- 内寸 W35×D23×H30cm
- RODホルダー内寸 W3.7×D3.7×H16cm
- Price(税抜)：¥12,000
- J A N：S-1(SLASH)/413146
S-2(S)/413153

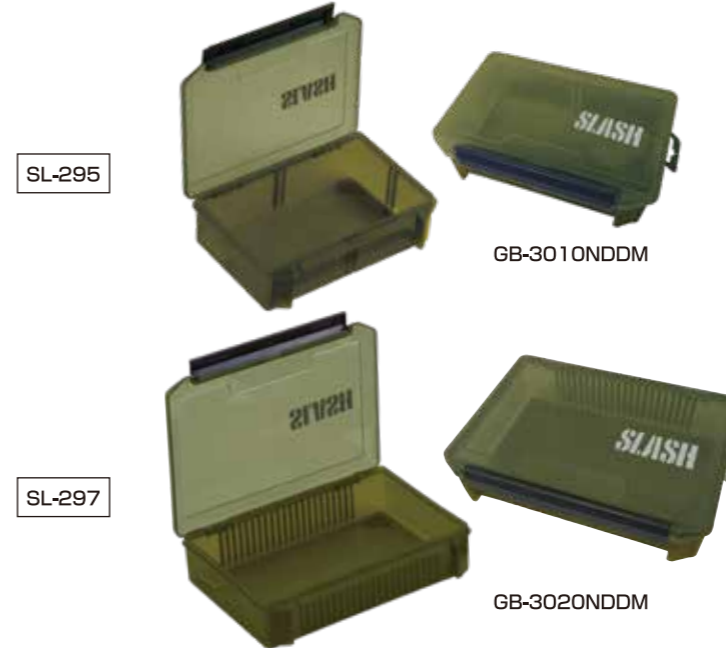
タックルの整理・持ち運び・収納がしやすい実践的な36cmサイズのバックカンに「座れる機能」がついた優れたもの。こまめに移動を繰り返すランガン・船釣りでの使用にもジャストなサイズ。RODホルダーを2本標準装備し、フロントにはツールホルダーとしてプライヤーやハサミ、フィッシングナイフなどをホルド可能。様々なシチュエーションにも対応できフィッシングシーンが広がります。インナートレー付きで、使用頻度が高いツール入れにピッタリ。また肩ベルトは、防水ベルトを採用し汚れやニオイが付きにくい仕様。

※表示荷重は静荷重です。勢いよく座るなど瞬間的に力を加えると荷重内でも破損や転倒の恐れがあります。座る際は必ず蓋のファスナーを閉めてから座ってください。

GAME BOX

ゲームBOX SL-295・SL-297

BOXアレンジはアングラーにとっては外せない作業の一つ。アイテムに合わせたタックルアレンジで様々な状況に対応できるように準備してほしい。深型・ダークオリーブカラーの3010サイズと3020サイズの2サイズ展開。



ゲームBOX GB-3010NDDM

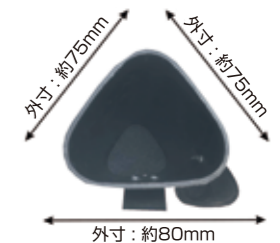
- 材 質：ポリプロピレン
止め具：ABS樹脂
- カ ラ ー：ダークオリーブ
- サ イ ズ：W205×D145×H60mm
- Price(税抜)：¥800
- J A N：346727

ゲームBOX GB-3020NDDM

- 材 質：ポリプロピレン
止め具：ABS樹脂
- カ ラ ー：ダークオリーブ
- サ イ ズ：W255×D190×H60mm
- Price(税抜)：¥1,200
- J A N：346741

MULTI HARDCASE DELTA25

マルチハードケース デルタ25 SL-208



頑丈で携帯性に優れたハードケース。シンプルで丈夫なハードケースはバスフィッシングをはじめ、ビッグベイトの収納ケースとして重宝します。陸っぱりバスフィッシング時でも携帯できるように、ベルトテープ・カラビナループを設けているためバッグなどにも取り付け可能。ソルトシーンでは、セミロング系のジグも収納可能で、フィッシュグリップなどのホルダーとしても使用可能。

- 材 質：PVC(ポリ塩化ビニール)
- サ イ ズ：外寸 三角三辺(75×75×80)×H250mm
内寸 三角三辺(70×70×75)×H200mm
- Price(税抜)：¥1,800
- J A N：338883

STORAGE ROD HOLDER EX

ストレージロッドホルダーEX SL-220



使い勝手の良いランガン用ロッドホルダー。ランガンはどうしても手持ちの本数が限られてしまいます。玉網などを含めると1~2本が精一杯。ただ、そのようなシーンで、もう1本ロッドを携帯できれば状況に応じた使い分けが可能であり、もし玉網があればランディングでキャッチできた、という経験は誰でもあるはず。そんな思いに応えるアイテム。裏面にはモールシステムを採用、バックルやベルクロも標準装備でSLASHバッグシリーズにマッチします。

- 材 質：PVC/コーティング帆布
- カ ラ ー：ブラック、グレーカモ
- サ イ ズ：約W90×D55×H265mm
- Price(税抜)：¥2,200
- J A N：ブラック/412224
グレーカモ/412231

※サイズは縫製によって多少異なることがあります。
※バッグへの取り付け時はモールシステムのどれかに必ず通してください。

STORAGE SLING BAG

ストレージスリングバッグ SL-216



BLACK GRAY CAMO



タフケースW210×2ヶ収納可

よりアクティブさを追求したスリングバッグ。コンパクトなスリングバッグを、スタイリッシュにブラッシュアップ。可能な限りの簡素化を図りつつも実用性はそのままに、よりクールなモデルに仕上げました。フロント正面にベルクロ機能を搭載し、必要なアイテムのみを詰め込んでランガンできる、まさにアクティブアングラーにフィットする逸品。オプションパーツも追加できるシステムバッグです。

- 材質：コーティング帆布
- カラー：ブラック、グレーカモ
- サイズ：ポケットサイズ 約W16×D9×H21cm
- Price(税抜)：¥4,400
- JAN：ブラック/412163
グレーカモ/412170

※センターポケット
VW-2010ND対応・VW-2010NDDM対応
VS-3010NDM対応・タフケースW210対応

2WAY STORAGE BAG II

2ウェイストレージバッグII SL-214



BLACK GRAY CAMO



ショルダー装着時 レッグ装着時



タフケースW210×2ヶ収納可

従来の2WAYストレージバッグを、スタイリッシュにブラッシュアップ。可能な限り簡素化を図りつつも実用性は保ち、よりクールに仕上げました。大きすぎず、アクティブな釣行に最適な仕様に誕生。素材は頑丈なコーティング素材を使用し、風合いにもこだわりました。ベルクロワッペンでのアレンジを可能にし、実用性とファッション性を両立。オプションパーツも追加できる万能バッグ。

サイドD環付
ブライヤーホルダー付

- 材質：コーティング帆布
- カラー：ブラック、グレーカモ
- サイズ：ポケットサイズ：W15.5×D9.5×H24cm
：全体サイズ：W23.5×D10×H34cm
- Price(税抜)：¥6,000
- JAN：ブラック/412132
グレーカモ/412149

※センターポケット
VW-2010ND対応・VW-2010NDDM対応
VS-3010NDM対応・タフケースW210対応

STORAGE RUNGUN BAG II

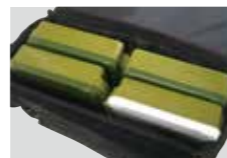
ストレージランガンバッグII SL-218



BLACK



両面オープン仕様



タフケースW210×4ヶ収納可

よりアクティブに、よりスタイリッシュに進化を遂げたストレージランガンバッグ。可能な限りの簡素化を図りつつ、実用性は向上させた高機能バッグ。フロント正面のタモホルダーはそのままに、全体の容量をアップ。タックルの出し入れのしやすさを重視して、両面から開閉できる仕様。トップ部分にはハードボードを内蔵させ、リグ等の交換時にテール風になるように設計。いままスクフィールドに繰り出したくなるアイテムです。

- 材質：コーティング帆布
- カラー：ブラック、グレーカモ
- サイズ：W30×D15×H21cm(外寸)
W28×D14×H20cm(内寸)
- Price(税抜)：¥6,500
- JAN：ブラック/412194
グレーカモ/412200

※センターポケット
VW-3020NDDM対応・VW-3020ND対応
VS-3010NDM対応・VW-2010ND対応
VW-2010NDDM対応・タフケースW210対応

DRY MESSENGER BAG

ドライメッセンジャーバッグ SL-288

フィッシングシーンでありがちな、降雨や水滴がかかる等BAG類が濡れてしまうことがあります。ドライシリーズでは、生地そのものは防水性が有り水を通しません。さらに極厚手の摩擦に強い生地を採用。沖磯・やぶこぎなどの時にも丈夫な生地は安心。内側に縫い目がない防水仕様。タウンユースでも使用可。



たっぷり入る容量

- 材質：本体：600D Polyester 裏PVC塗り
底：PVCターポリン(厚0.52mm)
ファスナー・スライダー：POM /垂鉛
磁石
ネット：Polyester
織テープ：PP
バックル：POM
- カラー：ブラックカモ
- サイズ：W40×D12×H25cm
- Price(税抜)：¥4,400
- JAN：412781

※完全防水ではございません。(フロントポケットは防水ではございません)

DRY TANK BAG

ドライタンクバッグ SL-285

フィッシングシーンでありがちな、降雨や水滴がかかる等BAG類が濡れてしまうことがあります。ドライシリーズでは、生地そのものは防水性が有り水を通しません。さらに極厚手の摩擦に強い生地を採用。沖磯・やぶこぎなどハードなエリアでも丈夫な生地は安心。雨や泥で汚れたウェアやシューズをバッグイン、内側に縫い目がないので水や泥汚れをシャットアウト。フロントには小物を入れるポケット付き。開口部はマグネット仕様。(開口部を閉じて1~2回折り返してご使用ください)※Lは防水仕様ベルト採用



BLACK BLACK CAMO



BLACK BLACK CAMO



TPU防水仕様ベルト採用(Lのみ)

- 材質：本体：600D Polyester 裏PVC塗り
底：PVCターポリン
ファスナー・スライダー：Nylon /PVC/垂鉛
織テープ：PP
バックル：POM
磁石
ベルト(Lのみ)：TPU
- カラー：ブラック、ブラックカモ
- サイズ：W25×D25×H44cm
実用サイズ W25×D25×H32cm
[L] W31×D31×H55cm
[L] 実用サイズ W31×D31×H38cm
- Price(税抜)：¥3,800/[L]¥5,000
- JAN：ブラック/412712
ブラックカモ/412729
[L] ブラック/412743
[L] ブラックカモ/412750

※完全防水ではございません。(フロントポケットは防水ではございません)

HIP-BAG

ヒップバッグ

ヒップバッグモデルは、幅広く使えるデザインとシンプルで構造のウエストタイプのBAG。腰まわりに掛けても、肩から掛けてもマルチに使えるベルトの長さ設計。サイズ感の割に収納力があり、ベルトサイドにあるファスナーつきポケットも便利。ラージは大容量サイズで、ルアーやエギなどを多く装備しておきたいアングラーにはピッタリ！ベルトの余りを折り返して止める、すっきりベルトが超便利。



MIDDLE

- ※メインポケット：VS3010NDM
+VS3020NDDM 対応
- サイドRODホルダー用システムベルト
- メッシュポケット
- ベルトポケット



すっきりベルト



LARGE

- ※メインポケット：VS3020NDDM
+VS3010NDDM
+VS3010NDM 対応
- ※フロントポケット：VS-3010NDMx2 対応
- サイドRODホルダー用システムベルト
- ドリンクホルダー
- ブライヤーホルダー
- 大型D環x2

- 材質：ポリエステル帆布
- カラー：ネイビーカモ
- サイズ：[M] W25×D10×H21cm
フロントポケットサイズ/W18×D4×H11.5cm
[L] W29×D12.5×H25cm
フロントポケットサイズ/W29×D5×H20cm
- Price(税抜)：[M] ¥4,400/[L] ¥6,000
- JAN：[M] 412651/[L] 412699

TIP GUARD

ティップガード SL-257



ソリッドティップは、敏感なアタリをとるアジングやイカメタル・ティップランなどに多く使用されています。そしてソリッドティップは細く繊細な為、傷がつきやすくひいては、折損に繋がりがやすい素材ではあります。ティップガードは、厚手の420D素材を使用し、ソリッドグラスを内蔵させ、ティップをしっかりと保護。ちょうど良い長さに加え、ティップとグリップ部分の2か所でRODを固定可能。釣行前に通した糸やルアー、スナップを引っ掛け、巻き込み防止など多用途に使えるD環をベルクロ部分に採用。RODは、1~2本入れることが出来ます。

- 材 質：コーティング420D
ネオプレーン素材
- サイズ：5.5×40cm
- Price(税別)：¥1,700
- J A N：412439

D環の使用例1
釣行前に通したルアーやスナップなどを引っ掛けることも可能

D環の使用例2
RODを束ねることに加えてルアーやスナップなどを引っ掛けることも可能

VERSALE GRIP

バーサルグリップ SL-261

幅広い用途に使いやすい!

アジ・メバル・イカ・タコ・太刀魚など、
小魚から太刀魚・軟体系 までしっかり使える



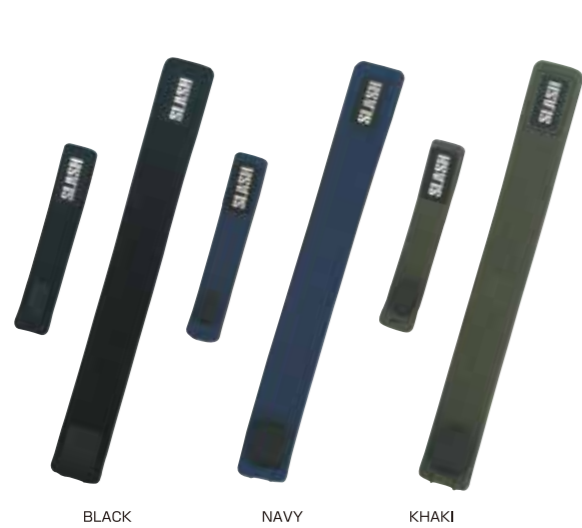
- 握ってロック機能
しっかり握ってロックと解除を行える
- 片方がハサミの握り形状
指が4本入りしっかり握れて落としくい
- 片方の握りがOPEN形状
バックヤパッグ、D環、ロッドホルダーやウエストベルトなどに簡単に引っ掛けられる

フィッシングシーンで便利アイテムの1つ。ライトゲームから太刀魚・タコ・イカなどにも使える万能グリップ。ロック機能付きでバックヤパッグやロッドホルダーなどにもサッと引っ掛けられる便利アイテム。

- 材 質：PP(ポリプロピレン)
PE(ポリエチレン)
- カラー：ブラック
- サイズ：全長/約23cm
- Price(税別)：¥2,000
- J A N：344020

PROTECT ROD BELT II

プロテクトロッドベルトII S:SL-188 SM:SL-189 M:SL-190



プロテクトストッパー部分
この部分がクッションとなり、繊細なロッドを包み込むようにホールドしてくれます。

ラメ加工を施したロゴワッペン

ロッドベルトは、竿を束ねるだけの役割ではなく、大切な竿を守り・保護する機能を兼ね備えた道具であるべきという概念から開発した製品。
強めに引っ張ってもシワになりにくい素材を使用し、ロゴも一新しました。

- | | |
|------------------------|-----------------------|
| ■材 質：ネオプレーン | ■J A N：S ブラック/ 336339 |
| ■サイズ：S/11x2cmx2本 | ネイビー/ 336346 |
| SM/11x2cmx1本/25x3cmx1本 | カーキー/ 336353 |
| M/25x3cmx2本 | SM ブラック/ 336377 |
| ■カラー：ブラック | ネイビー/ 336384 |
| ネイビー | カーキー/ 336391 |
| カーキー | M ブラック/ 336414 |
| ■Price(税別)：S /¥840 | ネイビー/ 336421 |
| SM/¥950 | カーキー/ 336438 |
| M /¥1,050 | |

CARABINER PIN ON REEL

カラビナピンオンリール SL-230



フィッシングシーンで、活躍するアイテムの一つがピンオンリール。カラビナtypeで各種バッグや衣類にも簡単に装着でき、大きめのサイズ感とタフなデザインによる存在感も注目。あると便利なマルチツール

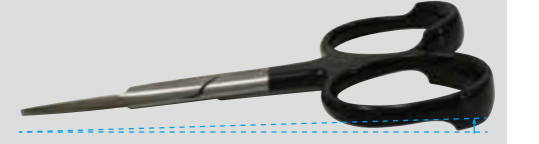
- 材 質：グラスファイバー、アルミニウム、エポキシ
コード素材：PE10号
- カラー：ブラック、ガンメタ、レッド
- サイズ：W×D×H:40×90×15mm
リールコード70cm
- Price(税別)：¥1,100
- J A N：ブラック/339798
ガンメタ/339804
レッド/339811

PE SCISSORS TG

PEハサミTG SL-259



本体が浮いて握みやすい



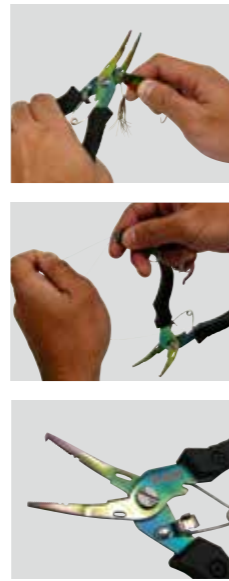
刃先はタングステン素材で細いPEラインなども容易に切ることが可能。指穴部分の外周形状を左右非対称にする事で、本体が少し浮いてつまみやすいので作業等がし易い。硬く丈夫なタングステンの刃で、刃が切れにくいのが特徴。

- 材 質：ステンレス&タングステン
- サイズ：全長105mm
- Price(税別)：¥2,000
- J A N：342569

丈夫なタングステン刃

TACTICAL PLIERS EX

タクティカルプライヤーEX SL-248



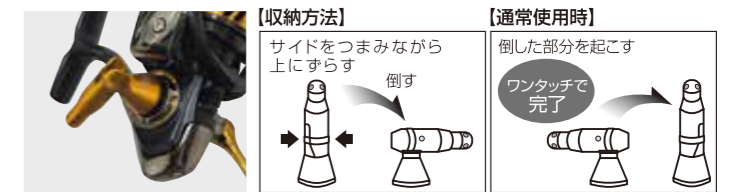
釣り人なら必需品の一つであるプライヤー。ラインカッターや針外しとして様々な用途に使えるプライヤーこそが重要。もちろんツールとして持ちたくなる要素も必要。タクティカルプライヤーEXは錆び等にも強いPVDコーティング仕様にグリップ部分は握りやすいTPR素材を採用した実用的なプライヤーです。

- ※ピンキーフック
- ※先曲り仕様
- ※スプリットリングサイズ#0~#8可能
- ※PEライン対応
- ※アイチューナー付
- ※専用プライヤーケース付

■材 質	本体/SUS420ステンレス+ PVDコーティング グリップ部分/TPR素材
■カ ラ ー	ブラック、ブルー
■サ イ ズ	全長/約15.8cm
■自 重	約85g
■Price(税別)	¥2,000
■J A N	ブラック/342361 ブルー/342378

TACTICAL HOOK KEEPER EX

タクティカルフックキーパーEX SL-206



適合アイテム例

- ダイワ** イグジスト、セルテート、カルディアetc
※ダイワ社はN(ノーマル)typeとW(ワイド)typeの2種類ありますので、必ず適合表を参照してください(ハンドルCAPtypeのみ)
- シマノ** ステラ、ヴァンキッシュ、ツインパワーetc
※シマノ社はN(ノーマル)typeに適合します(ハンドルCAPtypeのみ)



本体がフォルディングすることでロッドケースや携帯時の収納性がアップ。さらに折り曲げをワンタッチで可能にする操作性も向上。ランガンスタイルの移動時にタックルを一時的にキープするフックキーパーとして重宝します。大口径モデルと通常径モデルの2機種での展開で対応リールが増えました。

■材 質	主にアルミ
■カ ラ ー	N-ガンメタ、N-ゴールド、N-ブラック W-ガンメタ、W-ゴールド、W-ブラック
■Price(税別)	¥3,500
■J A N	N-ガンメタ/338784 N-ゴールド/338791 N-ブラック/338777 W-ガンメタ/338807 W-ゴールド/338814 W-ブラック/338821

OCEAN PLIERS

オーシャンプライヤー SL-250



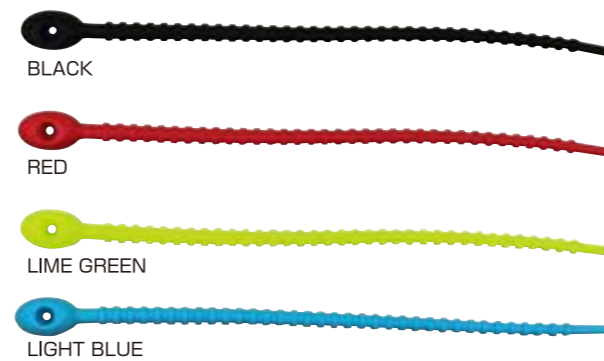
釣り人なら必需品の一つであるプライヤー。ラインカッターや針外しとして様々な用途に使えるプライヤー。オフショアにおいてはスプリットリングを介してのジグの交換等にも頻りに使うツール。サイズ感や剛性感はもちろん、ツールとして持ちたくなる要素も必要。オーシャンプライヤーは錆び等にも強いフッ素コーティング仕様でグリップ部分は握りやすいTPR素材を採用した実用的なプライヤー。小指に掛けて作業が出来るピンキーフックも採用。

- ※ピンキーフック
- ※ストレートノーズ仕様
- ※PEライン対応

■材 質	本体/SUS420ステンレス+フッ素コーティング グリップ部分/TPR素材 ラインカッター/タングステン
■カ ラ ー	ブラック、ブルー
■サ イ ズ	全長/約21cm
■自 重	未定
■Price(税別)	¥3,300
■J A N	ブラック/342408 ブルー/342415

SILICONE MARKER 21

シリコンマーカー21 SL-238



耐熱・耐冷・滑りにくいシリコン素材を使用し、何度も繰り返し使えるのが最大の特徴。魚の尻尾部分に簡単に取り付けが可能で、また簡単に外しやすい。自分や仲間が釣った魚を仕分けするのに便利な4色。

■材 質	シリコン
■カ ラ ー	ブラック、レッド、ライムグリーン、ライトブルー
■サ イ ズ	21cm(6本入り)
■Price(税別)	¥550
■J A N	ブラック/341500 レッド/341524 ライムグリーン/341517 ライトブルー/341531

PE COAT SPRAY

PEコートスプレー SL-172

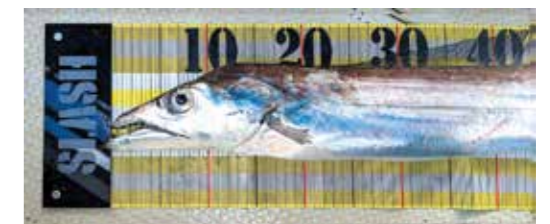
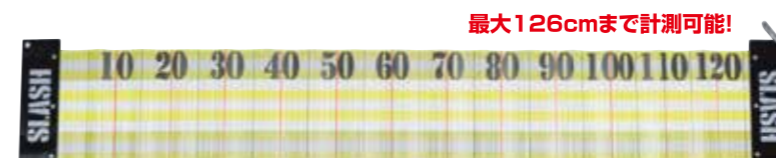


吸着力のある特殊なシリコンが保護膜を形成する事でラインの寿命がアップし滑りが向上する事で飛距離もUPするという効果が期待できます。さらにライントラブルも軽減されます。PEライン以外にもナイロン・フロロラインにも使用可能。使いやすい220ml。

■容 量	220ml
■Price(税別)	OPEN
■J A N	334434

WIDE W MEASURE

ワイドWメジャー SL-302



カラビナで中落ち防止

ベルクロでコンバクトに束ねられます

ワイドで見やすい大きめの文字とカラーリングに、ドラゴン用フィンガースケールも兼ね備えた横縞模様をデザイン。淡水からソルトまでの幅広い魚種に対応可能。持ち運びしやすいようにカラビナ付き。ロングワイドスケールの欠点であった、中身が出てしまう事案もカラビナをアクリルに通す事で解決。

■材 質	PVC・アクリル
■カ ラ ー	イエロー
■サ イ ズ	全長140cm(計測可能サイズ126cm・指11本ドラゴン)
■Price(税別)	¥3,300
■J A N	347359

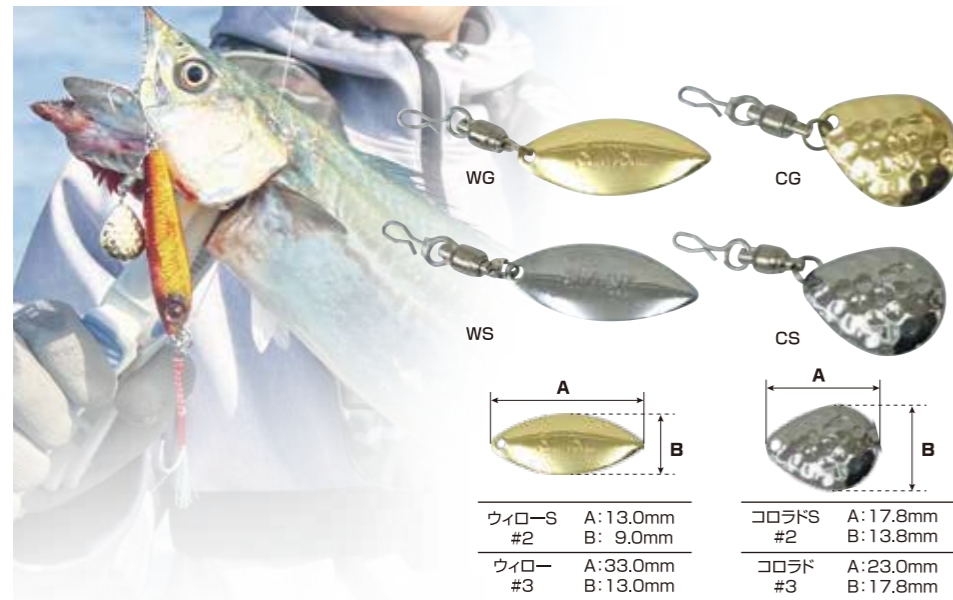
※画像はプロトです

EASY BLADE

イージーブレードS SL-262・イージーブレード SL-263

ルアーの可能性をさらに広げるブレードチューン。ワンタッチでブレードチューンできれば状況に素早く対応出来、HIT率UPに繋がります。

青物・太刀魚・根魚等で様々なブレードチューンをワンタッチで楽しんで欲しい。種類は大きく分けて、フラッシングの「ウィロー」と波動的「コロラド」の2タイプ。



ウィローS #2	A: 13.0mm B: 9.0mm	コロラドS #2	A: 17.8mm B: 13.8mm
ウィロー #3	A: 33.0mm B: 13.0mm	コロラド #3	A: 23.0mm B: 17.8mm



■材 質: スナップ部分/ステンレスSUS304
ブレード部分/真鍮(brass)
ボールベアリング部分/真鍮(brass)
収納チューブ/PE

■カラ ー: ゴールド、シルバー

■サ イ ズ: S(#2)、ノーマル(#3)

■Price(税抜): ¥400

■J A N: サイズS(#2)

WG(ウィロー・ゴールド)/347700
WS(ウィロー・シルバー)/347717
CG(コロラド・ゴールド)/347724
CS(コロラド・シルバー)/347731

サイズ ノーマル(#3)

WG(ウィロー・ゴールド)/344280
WS(ウィロー・シルバー)/344297
CG(コロラド・ゴールド)/344303
CS(コロラド・シルバー)/344310

SNAP(EGI・GAME・LIGHT GAME) SERIES

スナップ(エギ・ゲーム・ライトゲーム)シリーズ

アングラーには欠かすことのできないスナップ。現場で求められる強度・使いやすさ・利便性を追求して形にしました。エギ・ルアー・ジグヘッドなどルアーローテーションで活躍してくれることでしょう。



SLASHのスナップ等で使用されている「ホルダー」部分を単品リリース。スナップやリングがBOXやケース、ビニールBAGの中でバラバラになってしまうとどこへ行ったか分からなくなる事がありますよね。市販のスナップやリングなどはホルダーに入っていないことが多いので、バラバラになったりサイズが分からなくなる前にこのホルダーにセット。

スナップホルダー SL-327

■材 質: ステンレス
■入 り 数: 3個入り
■Price(税抜): ¥200
■J A N: 350427



イカメタル・ティップラン用に特化した屈強なエギスナップ。船からのイカゲームをよりディープに、より戦略的にターゲットを狙うとき、イカメタルやティップランエギのフエイトは拡がりつつあります。そこで、様々なシチュエーションで活躍する為の必須ツールとしてエギスナップHDは誕生しました。昨今の主流なヘビーウェイトに対応すべくHDモデルは、強度もアップし、ワイヤー・プレート全てをブラッシュアップしたオールラウンダーモデルに仕上げました。

エギスナップ オーシャンHD SL-212

■材 質: ステンレスワイヤー・0.8φ/銅(プレート)
■入 り 数: 20個入り
■ワイヤー径: φ0.8mm
■強 度: 13kg
■Price(税抜): ¥550
■J A N: 339033



・ピンオンリールにすぐセット出来る大型スナップ付
・エギや鉛ステに動きを伝えやすい先細り形状
・イカに警戒心を与えにくいブラックカラー
・ティップラン・イカメタル・オモリグに使いやすいストレート先端

RING SERIES

リングシリーズ

スプリットリングやソリッドリング・コンビリングなどの小物こそ使い勝手と強度に注目すべきアイテム。「強い・締まる・安心」の日本製リングがアングラーを強力にサポートしてくれます。



サイズ	破断強度(lb)	破断強度(kgf)	外径(mm)
3	60.0	27.2	6.21
4	103.0	46.7	7.42
5	170.0	77.1	8.29
6	192.0	87.0	9.16

スプリットリング SL-304

■材 質: ステンレス
■サ イ ズ: 3・4・5・6
■入 り 数: 20個
■Price(税抜): 3/¥500 4/¥550 5/¥600 6/¥700
■J A N: 3/347526
4/347533
5/347540
6/347557

・脱着を繰り返しても開いたままになりにくい強化タイプスプリットリング
・太軸ステンレスワイヤー使用
・ハイパープレス加工仕様
・取り出しやすく、持ち運びに便利な大型スナップ付き

サイズ	変形強度(lb)	変形強度(kgf)	外径(mm)
3	90.6	41.1	6.22
4	93.6	42.5	6.95
5	197.0	89.4	7.99
6	353.1	160.2	9.61

ソリッドリング SL-305

■材 質: ステンレス
■サ イ ズ: 3・4・5・6
■入 り 数: 10個
■Price(税抜): 3/¥400 4/¥400 5/¥420 6/¥430
■J A N: 3/347588
4/347595
5/347601
6/347618

・シームレス溶接リング仕様
・リーダーにやさしいシームレスタイプでラインブレイクを軽減!
・ジギングからキャストゲームにも対応
・取り出しやすく、持ち運びに便利な大型スナップ付き

サイズ	破断強度(lb)	破断強度(kgf)	外径(mm)	
			スプリットリング	ソリッドリング
3	60	27.2	6.21	6.25
4	83	37.6	7.2	7.17
5	142	64.4	8.1	7.75
6	170	77.1	9	9.17

コンビリング SL-306

■材 質: ステンレス
■サ イ ズ: 3・4・5・6
■入 り 数: 10個
■Price(税抜): 3/¥570 4/¥620 5/¥670 6/¥720
■J A N: 3/347649
4/347656
5/347663
6/347670

・SUS304の打ち抜きリングとハイパープレス加工済みの平打ち処理をした高強度スプリットリングとのコンビタイプ。
・ショアジギからSLJ・ジギングなど幅広く対応。
・取り出しやすく、持ち運びに便利な大型スナップ付き

SINKER CHANGER

シンカーチェンジャー SL-210



ワンタッチでシンカーをチェンジできる便利なアイテム。フリーリグの際、シンカーの変更を煩わしく感じることは誰でもあるはず。特にバスフィッシング・グルーバーフィッシングなど、フリーリグを多用するシチュエーションで活躍することでしょう。まさに、刻々と変化するフィールドシチュエーションに最適にアジャストし、アングラーにとって大きなアドバンテージをもたらします。付属のWストップバーゴム使用で、フックアイ部分の結び目保護対策や直リグ風にも使用可能。

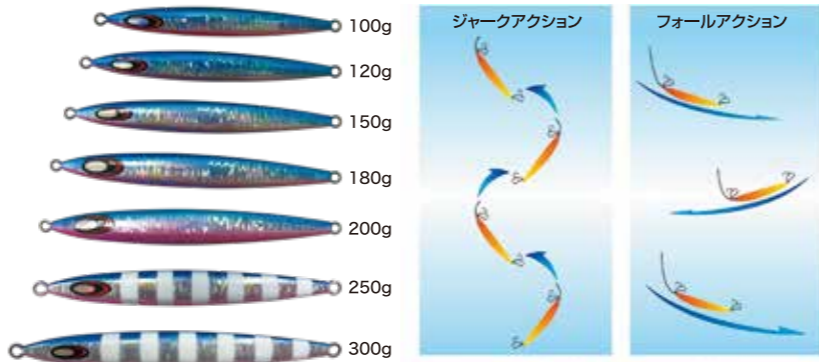
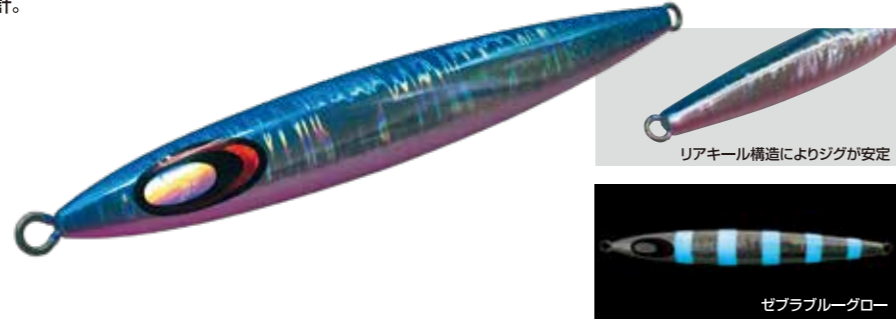
■材 質: 主にPP/セラミック/ステンレスワイヤー/ゴム
■サ イ ズ: 全長14mm
■入 り 数: シンカーチェンジャー5個入り+Wストップバーゴム付属
■ライン適合範囲: ライン12lb~30lb(3号~8号)
■Price(税抜): ¥480
■J A N: 339019

Wストップバーゴム付属

SMOOTH REACTOR

スムーズリアクター SL-202

SLASHが送り出す万能系のオフショアジグ。
 様々なシチュエーションにオールラウンドに対応できるアクション。
 あえてエッジを効かさず「滑らかな動き」をする様に設計。
 滑らかでスムーズな動きは、
 魚種を問わずバイトに持ち込みます。



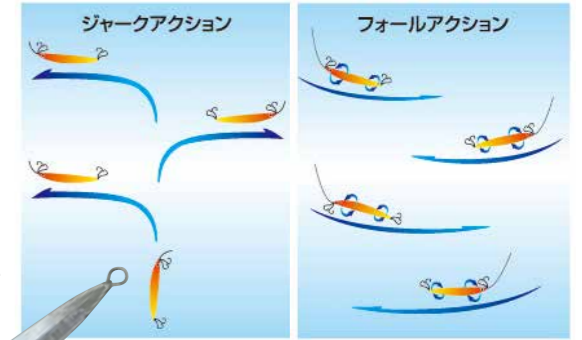
※サイズはアイ含む全長

サイズ	100g(120mm)	120g(128mm)	150g(138mm)	180g(145mm)	200g(150mm)	250g(155mm)	300g(165mm)
Price (税抜)	¥900	¥1,000	¥1,100	¥1,200	¥1,300	¥1,500	¥1,700
ブルピン	337619	337695	337770	337855	337930	-	-
イワシ	337626	337701	337787	337862	337947	-	-
シルバー	337633	337718	337794	337879	337954	-	-
赤金	337640	337725	337800	337886	337961	-	-
ゼブラブルーグロー	337657	337732	337817	337893	337978	349056	349124
グリーンゴールド	337664	337749	337824	337909	337985	-	-
グローシルバー	337671	337756	337831	337916	337992	349063	349131
ブルピンゼブラ	-	-	-	-	-	349032	349100
赤金ゼブラ	-	-	-	-	-	349049	349117

SMOOTH REACTOR LONG

スムーズリアクターロング SL-255

SLASHの人気ジグ「スムーズリアクター」のロングバージョン。
 ただロングにだけでなく、重心も変更。ロングである事を活かした、4.5:5.5の重心設計。
 様々なシチュエーションに柔軟に対応出来、アングラーの操作ひとつで左右へのスライド幅を調整可能。
 太刀パターン以外にもさまざまに使えるロングジグ。
 ジャーク後のアピールとバイトタイムが長い(ひらめらアクション)。



※Sizeはアイ含む全長

サイズ	150g(190mm)	200g(215mm)	250g(250mm)	300g(285mm)
Price (税抜)	¥1,300	¥1,500	¥1,700	¥1,900
太刀	343238	343313	343399	343474
太刀レーザー	343245	343320	343405	343481
フルレーザー	343252	343337	343412	343498
グローヘッド	343269	343344	343429	343504
ケイムラシルバー	343276	343351	343436	343511



SMOOTH REACTOR LIGHT

スムーズリアクター ライト SL-271

様々なシチュエーションのライトジギングのマストアイテム。
実績のあるスムーズリアクターのシルエットをそのままに
ライトモデルがフック付きで追加。
エッジを効かさずあえて「滑らかな動き」をする様に
設計を継承しSLJなどでも魅力的なカラーを採用。
5.5:4.5の絶妙なバランスは魚種を問わず
バイトに持ち込みます。

- フック付き、ライトモデル専用カラー採用
- 全カラーケイムラ塗装コーティング
- グロー系カラーは水中での視認性が高い「ブルーグロー」採用
- エッジを効かさなない形状・・・滑らかな動きでオールラウンドに使える
- 重心をセンターから若干ズラす事で引き重りを軽減させ、動き出しのレスポンスが向上
- リア部分のラウンドキール形状でフォールしやすく、そして安定したフォール姿勢がバイトを誘発します。



サイズ	30g(82mm)	45g(93mm)	60g(103mm)	80g(113mm)
Price (税抜)	¥1,000	¥1,050	¥1,100	¥1,200
ブルピン	344860	344945	345027	345102
イワシ	344877	344952	345034	345119
シルバー	344884	344969	345041	345126
赤金ゼブラ	344891	344976	345058	345133
ゼブラブルーグロー	344907	344983	345065	345140
グリーンゴールドゼブラ	344914	344990	345072	345157
グローシルバー	344921	345003	345089	345164



SMOOTH LINER

スムーズライナー SL-277

超リア重心のかっ飛びジグ！飛距離がアップする事で広範囲にサーチできます。さらに低重心化で浮き上がりを抑制し、
足元までしっかりとトレースが可能。リアを振るジタバタアクションで様々なフィッシュイーターへ捕食へのアプローチが行えます。
サイドのディンプルは、水押しをアップしアピールに貢献。ノーマルカラーは、左右のホ口を変え明滅に変化を持たせています。
ベイトフィッシュライクなリアルカラーは食わせのリーサルウエポン。早巻き不要。
食わせの間を与えてフィッシュイーターを攻略してほしい。



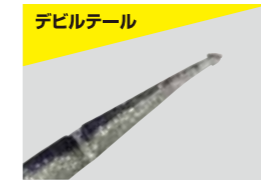
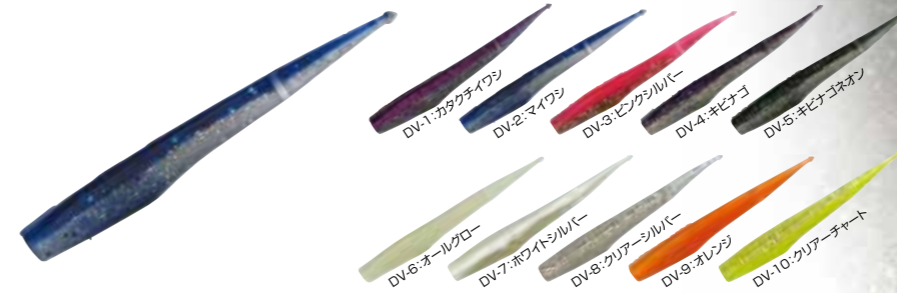
サイズ	30g(64mm)		40g(72mm)		60g(81mm)	
	Price (税抜)	JAN	Price (税抜)	JAN	Price (税抜)	JAN
ブルピン	¥820	345355	¥850	345454	¥920	345553
赤金	¥820	345362	¥850	345461	¥920	345560
ゼブラグロー	¥820	345379	¥850	345478	¥920	345577
イワシグローベリー	¥870	345386	¥900	345485	¥970	345584
カタクチイワシ	¥870	345393	¥900	345492	¥970	345591
キピナゴ	¥870	345409	¥900	345508	¥970	345607
サバ	¥870	345416	¥900	345515	¥970	345614



DEVIL TAIL 3.4"

デビルテール 3.4インチ SL-178

ソルトウォーターフィッシングにおいてソフトルアーの存在は不可欠なもの。
ハードプラグでは出せない艶めかしい動きや波動、フィーリングなどを演出し
バイトに持ち込むオールラウンダー食わせワームの誕生です。
長年培ったノウハウを1つのワームに注入したこのモデルは、そのサイズ感も相まってパーサタイルに使い、
魚種を選ばず多くのアングラーにもメモリアルフィッシュをもたらすアイテムとなるでしょう。



このワームの名の由来となったテール。ピンテールでは出せない細かな波動がバイトを誘発。



アクションさせた時に艶かしく動き、バイト時には丸のみサイズになる。



魚がすい込みやすいスリム&ソフトリアルボディ。



上部のスリットはジグヘッドなどのフックを出す位置のガイドライン。

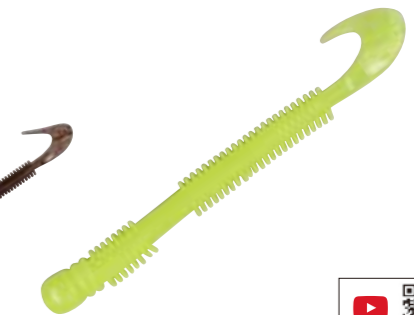


■材 質	主に塩化ビニル	
■カ ラ ー	10色	
■サ イ ズ	8.6cm(6本入り)	
■Price(税抜)	¥650	
■J A N	DV-1:カタクチイワシ	334953
	DV-2:マイワシ	334960
	DV-3:ピンクシルバー	334977
	DV-4:キピナゴ	334984
	DV-5:キピナゴネオン	334991
	DV-6:オールグロー	335004
	DV-7:ホワイトシルバー	335011
	DV-8:クリアシルバー	335028
	DV-9:オレンジ	335035
	DV-10:クリアチャート	335042

LIVE SATAN 3"

ライブサタン 3インチ SL-133

野池のバスフィッシングにおいてフォローワームとしてのマストアイテムがライブサタン3インチ。
ダウンショット・ノーシンカー・ワッキーなどでは抜群の動きを醸し出します。
やや尖ったテール形状とハーフストップボディ・リップはフォール時には水流を受け小刻みに動き、
ダウンショット、ネコリグ時は水流を受け一点シェイクが可能。
ソルトインでボディはやや張りがあり、エビプレーバーがバイトタイムを長引かせます。



■材 質	主に塩化ビニル	
■カ ラ ー	9色	
■サ イ ズ	3インチ(15本入り)	
■Price(税抜)	¥500	
■J A N	LS-1:ウォーターメロンシード	331419
	LS-2:ウォーターメロンブルーフレーク	331426
	LS-3:モーターオイル	331433
	LS-4:グリパン	331440
	LS-5:ナチュラルプロブルー	331457
	LS-6:ライトスモークネオン	331464
	LS-7:ソリッドチャート	341456
	LS-8:ミミズ	341463
	LS-9:エビミン	341470



柔らか触感とナチュラルフォール&デカ針で逃がさない

その触感に思わず本物のベイトと勘違いしてしまうような新感覚のイカメタル。

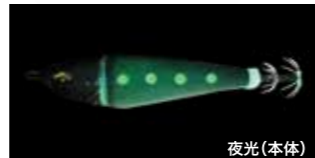
こだわったのは、触感とフォール。イカメタルの中でもその触感に注目し、いち早く製品化したバウンズッテ。その柔らか触感をさらにブラッシュアップ。ぶにぶに感をさらにアップしたバウンズッテNEOは、フォールもさらにナチュラルなフォールになりジグのような早目の「ストンツ」という感じではなく、「スーッ」という感じのフォールでスッテに興味を持った剣先イカを散らさないイメージで設計。また即掛け対応のデカ針も魅力! スレ始めてナーバスになりつつあるケンサキイカ、いまいち抱き漁りの時などは効果的。そして存在感のあるボディは、ケンサキイカの捕食本能にスイッチを入れ好奇心を煽ります。



オリジナルヘッド形状
水切りの良い、オリジナルリアルフェイスヘッド。



上針と下針の線径を変えた激刺さり仕様。デカ針仕様でガッチリフッキング。



夜光(本体)



フニツとした触感アップ



材質:鉛・PPR(ポリプロピレンランダムコポリマー)

サイズ	15号	20号	25号	30号
	55g(103mm)	75g(111mm)	94g(119mm)	113g(126mm)
Price (税抜)	¥700	¥750	¥850	¥900
赤緑	345690	345829	345959	346086
赤白	345706	345836	345966	346093
赤イエロー	345713	345843	345973	346109
金アジ	345720	345850	345980	346116
赤ピンク	345737	345867	345997	346123
イエローパープル	345744	345874	346000	346130
夜光グロー	345751	345881	346017	346147
ピンクナイト	345768	345898	346024	346154
裸イワシ	345775	345904	346031	346161
ピンクオレンジ夜光	345782	345911	346048	346178

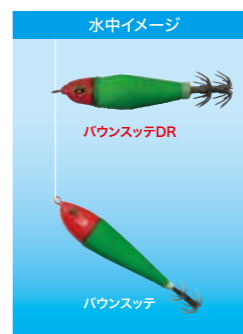


柔らか触感と水平姿勢で、ノックアウト!

その触感に思わず本物のベイトと勘違いしてしまうような新感覚のドロッパー。こだわったのは、「触感」と「姿勢」。水平姿勢が良いと言われているが、単体時ではなく仕掛けとしての使用時に水平姿勢になる事が重要。水中での水平姿勢がプレにうまく抱き付き易い姿勢に設計。単体時では垂直立ちでも仕掛けると水平になる。ローリングスナップを採用し本体姿勢の安定化とバラソルサイズにも対応した針を採用。

材質:PPR(ポリプロピレンランダムコポリマー)
強化樹脂

サイズ	DR70(70mm)	DR85(85mm)
Price (税抜)	¥700	¥700
赤緑	339392	339484
赤白	339408	339491
赤イエロー	339415	339507
ピンクオレンジゼブラ	339422	339514
ピンクパープル	339439	339521
青海波	339446	339538
ピンクナイト	339453	339545
夜光グロー	339460	339552



水中イメージ

バウンズッテDR

バウンズッテ



フニツとした触感



オリジナルヘッド形状
水切りの良いオリジナルリアルフェイスヘッド。



ブルー夜光(本体)



2段カンナ
バラソル大剣サイズにも耐えられるように2段カンナ仕様。85mmは日本素材の針を使用。



マットブラック グリーン夜光 ブルー夜光

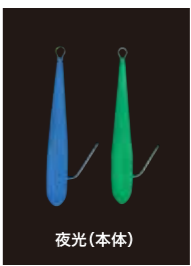
オモリグ仕掛をイージーに遠投できる!

シンカーとエギが離れたオモリグ仕掛はキャスト性が難点。海面に近い胴の間の釣り座などではキャストのたびにストレスを感じることも...

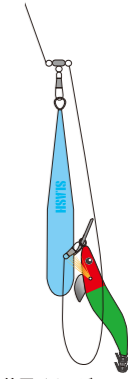
このストレスを解消するのがオモリグキャストシンカー。ボディ側面から出たピンにエギのアイ、またはスナップ部分を掛ければ、エギを海中に垂らすことがなくなる為、投げやすさが格段にUPします。また、飛行時にエギとシンカーとで重心が分散しないので遠投性能も大幅UP。そしてエギは飛行中、もしくは着水時にピンから外れる為、糸絡みやエギが分離しないといったトラブルの心配もありません。

材質:鉛

サイズ	20号	25号	30号	35号	40号
	75g	94g	112g	130g	150g
Price (税抜)	¥530	¥600	¥670	¥720	¥800
マットブラック	349971	350007	350038	350069	350090
グリーン夜光	349988	350014	350045	350076	350106
ブルー夜光	349995	350021	350052	350083	350113



夜光(本体)



使用イメージ
エギをピンに掛けることで、投げやすく、トラブルレスで飛距離がアップ!